


はあ〜てい

 この広報誌には、赤い羽根共同募金の配分金が使われています。



益田市社会福祉協議会では、福祉について気楽に楽しく考えてもらえる『福祉公開講座』を開催しています。今年度は「お薬と健康」「心の健康」「リサイクル」「救急救命」「お葬式」の5つのテーマで講座を開催しました。

『福祉』とは難しいものではなく、健康で幸せに生きることが福祉なのだと感じてもらえたらと思います。

益田市社会福祉協議会では、令和6年度もさまざまなテーマを取り上げた『福祉公開講座』を開催する予定です。興味のある講座のみ受講ができますので、皆様もぜひ『福祉公開講座』にご参加ください。

社会福祉法人 益田市社会福祉協議会

本所	〒698-0036	益田市須子町3-1	TEL : 22-7256	FAX : 23-4177
美都支所	〒698-0203	益田市美都町都茂1803-1	TEL : 52-2392	FAX : 52-2716
匹見支所	〒698-1211	益田市匹見町匹見イ1208	TEL : 56-0374	FAX : 56-0387

赤い羽根共同募金へのご支援を ありがとうございました



今年度も皆様のご協力により、たくさんの募金が集まりました。

一般募金

13,343,479 円

(令和6年2月5日現在 敬称略・順不同)

戸別募金 (市内20地区)		合計	10,592,380 円
街頭募金		合計	160,933 円
益田市役所	益田市美都分庁舎	益田市匹見分庁舎	益田合同庁舎
キヌヤ(本店・中吉田店・東町店・遠田店・西益田店・緑ヶ丘店)	イオン益田店	㈱イズミゆめタウン益田	Aコープ(ますだ中央店・ラボ店)
	トライアル益田店	ローソンポプラ美都仙道店	美都温泉湯元館
益田駅周辺	島根県農業協同組合匹見事業所	匹見峡温泉やすらぎの湯	出合の里道川(道の駅)
澄川郵便局付近			
職域募金		合計	586,000 円
益田市役所	吉田地区社会福祉協議会	高津地区社会福祉協議会	安田地区社会福祉協議会
鎌手地区社会福祉協議会	種地区社会福祉協議会	北仙道地区社会福祉協議会	二条地区社会福祉協議会
西益田地区社会福祉協議会	小野地区社会福祉協議会	益田地区民生児童委員協議会	吉田地区民生児童委員協議会
高津地区民生児童委員協議会	安田地区民生児童委員協議会	北仙道地区民生児童委員協議会	鎌手地区民生児童委員協議会
豊川地区民生児童委員協議会	真砂地区民生児童委員協議会	西南地区民生児童委員協議会	小野地区民生児童委員協議会
西益田地区民生児童委員協議会	中西地区民生児童委員協議会	美都地区民生児童委員協議会	匹見地区民生児童委員協議会
益田高等学校	小野保育所	匹見保育所	益田市老人クラブ連合会
(社福)梅寿会	(公社)益田市医師会	益田地域家族会	益田地区保護司会
益田市母子会連合会	たかつ子ども食堂	高津地区食生活改善推進協議会	益田市少年補導連絡委員会
益田市少年補導連絡委員会西益田部会	益田市青少年育成市民会議	益田市身体障害者福祉協会	益田市ボランティア連絡会
美濃商工会	中西地区地域安全推進委員会	益田市社会福祉協議会	
学校募金		合計	109,315 円
益田小学校	吉田小学校	安田小学校	鎌手小学校
豊川小学校	戸田小学校	桂平小学校	東仙道小学校
都茂小学校	高津中学校	美都中学校	益田高等学校
益田東高等学校	明誠高等学校生徒会	明誠高等学校インターアクトクラブ	
募金箱設置		合計	86,600 円
益田市役所	益田市匹見分庁舎	各公民館(20地区)	㈱キヌヤ益田ショッピングセンター
イオン益田店	㈱イズミゆめタウン益田店	Aコープ(ますだ中央店・ラボ店)	美都温泉湯元館
ひだまりパークみと	森の洋食屋さん ねむの木	島根県農業協同組合匹見事業所	匹見峡温泉やすらぎの湯
特別養護老人ホームもみじの里	益田市総合福祉センター	益田市社会福祉協議会(美都支所・匹見支所)	
その他募金		合計	315,832 円
雪舟さんまつり	鎌手にこここマーケット	二条ふれあい祭り	美濃地区ひな祭りの会
みとふるさとまつり	匹見町産業文化祭	益田市社会福祉大会	グッズ募金 匿名

赤い羽根自販機(㈱千曲、㈱伊藤園) / 設置場所：(社福)七尾福祉会、(社福)梅寿会、(社福)西益田福祉会、㈱技研設備、㈱キヌヤ市内全店
ガチャガチャ募金(石見空港・益田市総合福祉センター・匹見町民チャリティー発表会)

法人募金		合計	1,492,419 円
< 益田地区 >			
リコージャパン(株)島根支社益田営業所	益田ニシキ(株)	正栄工業(株)	太陽温調工業(有)
(有)益田葬儀社	朱山酒店	(有)堀澤写真店	温古堂
(株)三友防水	順念寺	暁音寺	(医)しまだ眼科
石見交通(株)	西田鉄砲火薬店	妙義寺	佐々木鋳金工業
(有)棕木商会	金丸製麺所	家根原宗丈	(株)岡田屋本店
(有)三好家	(有)毎日新聞 益田江川販売店	福郷徹	みつわ工業(有)
(株)右田本店	大島商店	野村大盛堂薬局	町原裕貞
(有)益田製茶	ダスキンふくはら	寺井建築事務所	神一紀道
井原建築	(有)松本薬局	みゆき歯科	ハーサロンのほら
妙法寺	山陰医療電機(資)	平野ふとん店	(有)さいとう
(有)益田自動車鍍金塗装	(有)石西環境衛生センター	松月堂マリード	三協自動車部品(有)
(医)順生会 すみかわクリニック	(有)益田市衛生公社	三浦ふとん店	泉光寺
清澄メモリアル林医院	益田整形外科医院	(有)きりた	(有)金田商店
積田秀平堂	松屋百貨店	ことぶき歯科医院	(株)丸田
(株)コダマサイエンス益田営業所	脇浦精肉店	大同歯科医院	皆元酒店
(医)河広会 河野歯科	野村明生		
< 吉田地区 >			
ダイワエンジニアリング(株)	(資)三木屋	(有)共同開発	(医)山藤整形外科医院
(有)山陰種苗	島根電工(株)益田営業所	(医)大森歯科医院	(医)平野医院
柳尾悦子司法書士事務所	柏村印刷(株)益田支店	(医)くろたに内科クリニック	益田エコクリエーション(株)
(有)斎藤ガラス店	(有)インテリアウイング	たかせ内科	益田タクシー(株)
森本建設(株)	大栄建設(株)	コタロー薬局	(株)メイワ
三光ビル管理(株)	(医)しらがみ歯科クリニック	(医)大畑医院	JALまね西いわみ地区本部
益田酒類食品(株)	(医)あすか あすかクリニック	山尾医院	矢富実司法書士事務所
ギフト館じょういち	(医)石見クリニック	(医)神崎耳鼻咽喉科医院	益田金融会
光青電気(有)	調剤薬局オオバ	益田ライオンズクラブ	林泌尿器科
漢方益田薬局	大畑歯科医院	益田商工会議所	(一社)益田青年会議所
(有)明正商事	あけぼの調剤薬局	ミウラ	(株)タイピック
(医)良歯会 棕歯科医院	湘南電工(有)	安村歯科医院	斧山医院
(株)キヌヤ	(株)ミライド	益田赤十字病院	
< 高津地区 >			
(株)斎藤電機	益田卸センター協同組合	大和紡績(株)合繊事業本部	中島歯科医院
(株)島根互助会	(有)サンレイ空調	テクノ化工機(株)	西行建設(株)
(有)一級建築士事務所ヤマシタ設計	(株)技研設備	(株)ヤマハ環境開発	安野産業(株)
(株)高津自動車修理工場	(医)金島胃腸科外科	(医)正光会 松ヶ丘病院	益田市製材木工業協同組合
益田青果(株)	(株)三浦燃料	益田ウインドパワー(株)	(株)益田原木市場
(医)黒田医院	万葉歯科医院	(株)昭和測量設計事務所	(株)ひょうま
大庭歯科医院	中島こどもクリニック	(有)たちばな文具	中国コンクリート製品工業(株)
すし正	料亭上田	(医)いしみつ耳鼻咽喉科クリニック	(有)宮田石油店
(株)中島商事	(医)良歯会 歯科緑ヶ丘クリニック	宮田建設工業(株)益田支店	(有)コロナ
ときた食堂	まついクリニック	大広建設	なかや料理店
(社福)希望の里福祉会	益田興産(株)	(有)益田試錐	持石海陽王国

< 豊川地区 >

大畑建設株式会社 株式会社大建コンサルタント 中国道路株式会社

< 安田地区 >

高橋建設株式会社 陽吉建設株式会社 山協石油給油所 株式会社ジュンテンドー
 (公社)益田市医師会 シマダ技術コンサルタント株式会社益田営業所 株式会社千休 株式会社YOIKOホールディングス
 大和紡績株式会社産業資材本部益田工場 ニューライフ株式会社 鳳明殿 Aコーブラポ 田中フードサービス株式会社 藤みぞ膳ラーメン 遠田
 株式会社石見エネパワー 島根県農業協同組合益田東支店 志田原鉄工株式会社 株式会社野村組
 富士車輛株式会社 石西トヨタ販売株式会社 株式会社オータニ 株式会社トイーツ
 日ノ丸西濃運輸株式会社益田営業所 株式会社リョーキ 益田技研株式会社 鋸目立 益田三菱自動車販売株式会社益田本店

< 中西地区 >

石見機械株式会社 サン電子工業株式会社益田工場 株式会社植松 株式会社キューサイファーム島根
 株式会社きのこハウス シマネ益田電子株式会社 大見工業株式会社島根益田工場 カンデンアーキテック株式会社島根益田工場
 コーリョー開発株式会社島根工場

< 西益田地区 >

山陰オート供給株式会社 角田工業株式会社 高津川漁業協同組合 (社福)はびねす福祉会
 株式会社コガフ企画 伸和産業株式会社 株式会社マシノ益田工場 テライ株式会社 安富工場
 株式会社益田クッキングフーズ 三昭技研株式会社 高津川森林組合 なかしまクリニック

< 鎌手地区 >

株式会社田中工務店 株式会社タナカ



歳末たすけあい募金

4,220,806 円

戸別募金等	3,040,970円	萬福寺仏教婦人会	10,000円	安来節保存会益田支部	50,000円
益田市ボウリング連盟	56,000円	天理教南本郷分教会	50,000円	天理教南本郷分教会婦人部	50,000円
国際ソロプチミスト益田	50,000円	益田法人会	52,500円	島根県合唱連盟	20,000円
余芸大会	197,488円	石見神楽共演大会	301,200円	古本よみの市実行委員会	68,569円
高津地区ボランティア協議会	4,500円	安田地区文化祭	10,000円	グループホームあじさい	2,970円
益田市母子連合会	4,647円	益田小学校	11,316円	豊川小学校	1,920円
戸田小学校	16,572円	桂平小学校	2,282円	歳末バザー(社協)	78,484円
匹見町産業文化祭	6,039円	匹見町民チャリティ発表会	49,410円	匿名 他	85,939円

歳末たすけあい募金

「歳末たすけあい募金」は、地域の誰もが安心して、あたたかいお正月を迎えることができるよう共同募金の一環として地域住民やボランティア、民生児童委員や自治会長など様々な方たちの協力の元で地域の福祉活動を実施するものです。益田市でも皆様からお寄せいただいた寄付金に地区社協自己財源・市からの歳末助成・その他事業による収益を加算し、昨年末に市内の対象者に見舞金として贈呈しました。

- ◆ 益田市全域 在宅寝たきり高齢者…51件 在宅寝たきり障がい児・者…36件
- ◆ 旧益田市内14地区 心身・知的障がい児・者…84件 長期療養患者…9件 要保護児童…28件
生活困難世帯…44件 在宅老人世帯…193件 小中学生等…2件
- ◆ 美都地域 介護を必要とする高齢者…1件 支援を必要とする障がい者…10件
支援を必要とする高齢者…6件 病弱…6件
- ◆ 匹見地域 独居高齢者(80歳以上)…81件

赤い羽根共同募金は 自分の町を良くするしくみ

赤い羽根共同募金は自分の町のボランティア活動、障がい者や子どもの支援活動など小さいけれど誰かの役に立っている活動に使われています。

これからも赤い羽根共同募金へのご支援ご協力を、どうぞよろしくお願いします。



たかつ子ども食堂



益田市障がい者スポーツ大会



友愛メール(美都)



ファイブハーツ クリスマス交流会



サマーボランティアスクール



地域交流推進備品 わたがし機(匹見)

令和6年度 赤い羽根共同募金 助成事業募集中!

受付期間

4月1日(月)

5月10日(金)

益田市共同募金委員会では、誰もが住みなれた地域で支え合い、安心して暮らせる福祉のまちづくりを推進するために、地域を良くしていこうと活動しているボランティアや福祉団体に対して助成を行っています。

実施期間

令和7年4月1日～令和8年3月31日

※令和7年度事業が対象となりますのでご注意ください。

助成額

事業費の3/4以内で30万円まで

※助成額が10万円以下の場合には全額が対象となります。

申込・問合せ

益田市共同募金委員会

(益田市須子町3-1 TEL:22-7256 / FAX:23-4177)

申込は所定の書類にて受け付けます。申請書類は益田市社会協議会のホームページからダウンロードできます。その他不明点等、お気軽にご相談ください。



ますだボランティア情報 No.60

ボランティア活動中のさまざまな事故によるケガや損害賠償を補償!!

令和6年度 ボランティア活動保険 受付中!

(1) ケガの補償

- ・ボランティア活動中に転んでケガをした
- ・ボランティア活動中に熱中症になった
- ・ボランティア自身が活動中に食べた弁当などで食中毒になった
- ・ボランティア活動中に特定感染症（新型コロナウイルス等）に感染した 等

(2) 賠償責任の補償

- ・ボランティア活動中、被支援者を抱きかかえたときに手がすべってケガをさせてしまった
 - ・配食・給食ボランティア活動で提供した食事により食中毒を発生させてしまった
 - ・ボランティア活動中に活動先の物品を落として壊してしまった 等
- ※ 対象とならない場合もありますので、詳しくは益田市ボランティアセンターまでお問い合わせください

加入できる方

益田市ボランティアセンター（益田市社会福祉協議会）に登録されている個人ボランティア・ボランティアグループ
※ 前年登録された方も更新が必要です

補償期間

令和6年4月1日～令和7年3月31日
※中途加入の場合は、加入申込手続き完了日の翌日午前0時から令和7年3月31日まで

保険料

年間 350円/1人
※一定の要件が整った団体には保険料の一部(200円)を助成していますので、詳しくはお問い合わせください

お申し込み・
お問い合わせ

益田市ボランティアセンター
(益田市社会福祉協議会)

〒698-0036 益田市須子町3-1
TEL 23-6954 (土日祝日除く) 8:30～17:30
FAX 23-4177



益田市社協

あんしん生活支援センター

「困った…」を誰にも
相談できない方へ



益田市社協
あんしん生活支援センター
へご相談ください

お問い合わせ・ご予約

フリーダイヤル:0120-062-301 (月~金 8:30~17:30)
TEL:22-7256/FAX:23-4177 〒698-0036 益田市須子町3-1
(益田市総合福祉センター内)

主催：益田市社会福祉協議会 共催：益田・鹿足成年後見センター

楽しく学ぶ！落語で終活 成年後見制度



行政書士/社会人落語家

講師

生島 清身氏
(天神亭 きよ美)



認知症・精神障がい、知的障がいなど判断能力が
不十分な人をサポートするための「成年後見制度」
必要だとは分かっているけど、やっぱり難しく感じる
成年後見制度について、みんなでいっしょに落語で
楽しく学んでみませんか？

日時：令和6年3月2日(土)13時30分~15時30分

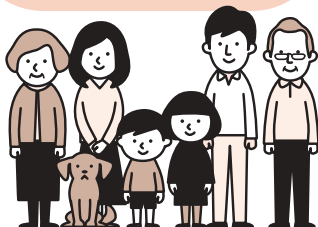
会場：益田市総合福祉センター 大集会室(益田市須子町3-1)

お問い合わせ：益田市社会福祉協議会

TEL:0856-22-7256/FAX:0856-23-4177

益田市社協 あんしん生活支援センターの相談日

どんなことでも、
まずはご相談ください。
いっしょに考え、解決への
お手伝いをいたします。



無料法律相談

時間:13時~15時

3月8日(金)、4月12日(金)

田中秀樹弁護士 山本 尚弁護士

※都合により変更になる場合もあります

ふれあい福祉相談

時間:10時~15時

3月8日(金)、4月12日(金)

老人・ひとり親相談

時間:10時~15時

3月8日・22日(金)、4月12日・26日(金)

特別会員・賛助会員一覧

(令和6年1月26日現在 敬称略・順不同)

美都支所 取り扱い分

特別会員【企業・団体】

株式会社みと	農機サービスみと	ヨセフ体育教室	常盤屋
河上木造建築	株式会社ノハラ	株式会社ヨネダ	有限会社ジーエムケイ
株式会社トーイツ	澄川歯科医院	株式会社コアソム	三浦設備
株式会社エイト	美濃商工会	キムチ工房りはら	株式会社美都森林
益美コンサルタント株式会社	株式会社リサイクル齋藤	島根中井工業株式会社	有限会社アグリみと
株式会社くさひろ	みと薬局	株式会社TOP	増本建設有限

賛助会員【個人】

佐々木 智則 寺戸 弘明

匹見支所 取り扱い分

特別会員【企業・団体】

株式会社大久保林業	中村医院	清流会	齋藤建設有限
有限会社柴田電業	新光プロパン瓦斯株式会社匹見販売所	西川農園	島根県農業協同組合匹見事業所
青木建築	医療法人里山会 匹見歯科診療所	日出来屋酒店	樽谷商店
久保商事有限	有限会社源拓工業	前田建設有限	グリーンライフ損保株式会社
匹見峡温泉やすらぎの湯	(同)グリーンファクトリー匹見	有限会社ナウ企画	

賛助会員【個人】

齋藤 友法	前田 富雄	大谷 公利	西川 盛男	吉田 公暢	大谷 勇
寺戸 五三雄	齋藤 美佐夫	藤井 初義	粕田 義人	齋藤 惟人	松本 隆敏
佐々木 サダヨ	増見 博司	中谷 清孝	寺戸 学	村上 鶴美	粕山 一男
大谷 寿一	土井 誠祐	河野 裕			

社協本所・支所

賛助会員

社協職員・評議員 社協職員 有志

令和5年度 会費総額

11,793,000 円

(令和6年1月26日現在)

【内訳】	特別会費	1 口	5,000円	88 件	500,000 円
	賛助会費	1 口	1,000円以上	237 件	487,000 円
	一般会員等	1 口	800円	13,507 件	10,806,000 円

社協会費納入のお礼

令和5年度も、社協会費のご協力のおかげに続きまして多くの方々にご賛同を賜り、貴重な会費を納入していただきました。ご協力くださいました皆様にご心から御礼申し上げます。

この度、皆様からお寄せいただいた会費は、社協活動の大きな財源として、益田市の地域福祉の促進のために活用し、よりいっそうの充実に努めてまいります。

今後とも会費の趣旨をご理解いただき、益田市社会福祉協議会の活動に対し、あたたかいて支援とご協力を賜りますようお願い申し上げます。

令和5年度 益田市社会福祉協議会

本所取り扱い分

特別会員【企業・団体】

石見交通㈱	(有)益田製茶	(有)益田葬儀社	(有)石西環境衛生センター
(有)益田市衛生公社	(有)棕木商会	㈱シブタニ測量	正栄工業㈱
イワタニ島根㈱益田支店	益田タクシー㈱	ダイワエンジニアリング㈱	益田西ロータリークラブ
益田ライオンズクラブ	益田ロータリークラブ	JALまね西いわみ地区本部	㈱森本建設
益田市観光協会	(有)山陰種苗	三光ビル管理㈱	ギフト館じょういち
島根電工㈱益田営業所	島根西いすゞモーター㈱	柏村印刷㈱益田支店	㈱タイピック
徳栄建設㈱	(有)大畑管工	(有)TKC益田計算センター	㈱出雲ポンプ
益田酒類食品㈱	(公社)益田法人会	㈱メイワ	(有)あるむ保険プラン益田支店
安野産業㈱	(有)大広建設	㈱島根互助会	㈱ひょうま
㈱キヌヤ	ダイワボウレーヨン㈱益田工場	㈱佐々木馬一商店	漁業協同組合JFLまね益田支所
都市環境整備㈱	宮田建設工業㈱益田支店	益田興産㈱	㈱技研設備
㈱ヤマハ環境開発	㈱益田市総合サービス	(有)コロナ	㈱昭和測量設計事務所
益田市シルバー人材センター	㈱石見エネパワー	大和紡績㈱産業資材本部益田工場	益田地域医療センター医師会病院
㈱野村組	高橋建設㈱	伸和産業㈱	大畑建設㈱
シマネ益田電子㈱	㈱植松	荒磯館	石見西地区郵便局長会益田東部会
石見西地区郵便局長会益田西部会	リコージャパン㈱益田事業所	中国道路㈱	

賛助会員

【地区社協・ボランティア団体など】

益田地区社会福祉協議会	吉田地区社会福祉協議会	高津地区社会福祉協議会	安田地区社会福祉協議会
鎌手地区社会福祉協議会	種地区社会福祉協議会	北仙道地区社会福祉協議会	豊川地区社会福祉協議会
真砂地区社会福祉協議会	西益田地区社会福祉協議会	二条地区社会福祉協議会	美濃地区社会福祉協議会
小野地区社会福祉協議会	中西地区社会福祉協議会	益田市ボランティア連絡会	吉田地区ボランティア協議会
高津地区ボランティア協議会	安田地区ボランティア協議会	鎌手地区福祉活動部会	種地区ボランティア協議会
北仙道地区ボランティア協議会	ボランティア美濃	ボランティアハウス	水輪会 楽点会

【福祉施設・団体】

益田市身体障害者福祉協会	益田市心身障害児(者)親の会連合会	益田市手をつなぐ育成会	益田地域家族会
益田市老人クラブ連合会	益田市母子会連合会	益田地区保護司会	益田市更生保護女性会
益田地区里親会	益田市青少年育成市民会議	益田市遺族会	島根県年金受給者協会益田支会
益田市食生活改善推進協議会	益田市保育研究会	益田市民生児童委員協議会	雪舟園
「ますだ」ハイツ	コーポ「ますだ」	くしろ宝寿苑	共楽苑
ひぐらし苑	清流苑	からおと苑	七尾苑(七尾福祉会)
ひれふり苑	万葉苑	NPO法人あじさい	NPO法人陽だまり
息域スペース ポコ・ア・ポコ	NPO法人すてっぴ	NPO法人コミュニティ益田	くにさき苑
のぞみの里	ラポール宝生苑	希望の里福祉会	はびねす福祉会
ひまわりの家	ケアハウス「ねむの家」/湖水園	東町自治会	

【保育園・保育所】

中須保育所	高津保育園	まるに保育所	横田保育園	小野保育所
北仙道保育所	鎌手保育所	益田ひかり保育所	葵保育園	常盤乳児園
緑ヶ丘保育所	神田保育園	わかくさ保育園	めばえ保育園	すみれ保育園
原浜保育所	雪舟保育所			

【学校・個人】

吉田小学校 職員有志	吉田南小学校 職員有志	安田小学校 職員有志	桂平小学校 職員有志
横田中学校 職員有志	小野中学校 職員有志	三浦 正勝	

豊かな人生の学び舎

くにびき学園

新学園生募集

9月開講

人生100年世代、シニア世代を中心に新たな生きがいや仲間との出会いを、くにびき学園で探してみませんか？

- ・開講時期：令和6年9月
- ・募集期間：令和6年4月1日～7月31日
- ・募集対象：基本60歳以上の方（60歳未満の方も受講可）
学習意欲が旺盛で地域活動に関心のある方
- ・学習拠点：いわみーる（西部校）
- ・定員：25名程度（西部校）
- ・登校：週1日（西部校 火曜日）／年間40日程度
- ・受講料等：①受講申込金 10,000円
②受講料 18,000円（年額）
③傷害保険料 2,500円（年額）
④その他



<問合せ先> くにびき学園西部校 TEL0855-24-9336
〒697-0016 浜田市野原町1826-1いわみーる内



くにびき学園の活動の様子は学園HPで確認できます。
<https://www.kunibiki-gakuen.jp/>

「益田市ともしび基金」のお礼とご報告



昭和33年から令和4年までの65年間委託された雲さんの意思を引き継いで、令和5年度も「益田市ともしび基金」募金箱等（市内募金箱11箇所）に寄せられた浄財128,032円を、市内の要保護世帯の子どもたち16名にお年玉としてプレゼントしました。皆様のご協力に心から感謝し御礼申し上げます。どうもありがとうございました。

一人でも多くの方に本募金運動の趣旨をご理解いただき、引き続きご協力をお願い申し上げます。

エコキャップ運動ありがとうございます！

令和5年12月26日、放課後等デイサービス エクシヴに通う子どもたちが社協に来所しました。

エクシヴのみんながそれぞれの家で集めたエコキャップ（なんと2袋分！）を社協の末成会長に渡し、会長からこのエコキャップを集めることで、世界中の子どもたちにワクチンを届けることができるという説明を受けていました。



善意の輪 (令和5年11月1日～令和5年12月31日) 敬称略

ご寄附ありがとうございます。地域福祉活動事業費や、福祉基金積立の原資として、大切に活用させていただきます。

【香典返し】			【香典返し】			【香典返し】		
土井 勝雄	高津一丁目	金一封	(敬) 齋藤 今枝	横田町	金一封	(敬) 寺戸 盛明	匹見町澄川	金一封
(敬) 塩田 君子	高津二丁目	金一封	(敬) 盆子原利男	久城町	金一封	【一般寄附福祉事業】		
(敬) 仙石 憲一	須子町	金一封	(敬) 佐々木昭司	高津二丁目	金一封			
大森 庸司	中吉田町	金一封	(敬) 梅津 穂	美都町仙道	金一封	大畑 廣記	高津五丁目	金一封
石川三代司	梅月町	金一封	(敬) 山根 光友	匹見町紙祖	金一封	オンラインリサイクル ショップ NAF	浜田市 熱田町	金一封

ボランティアセンター ファイブハーツ クリスマス交流会



12月17日(日)にファイブハーツのクリスマス交流会が開催されました。

ファイブハーツは市内5つの高校(益田・翔陽・明誠・東・養護学校)の有志の学生で結成されたボランティア活動グループで、毎年12月に市内の障がいのある方を招待してクリスマス交流会を開催しています。

今年度は「ノーマライゼーション ～思いやりで深める絆～」のスローガンを元に、3団体から22名の参加がありました。お楽しみタイムでは、各学校のブースでゲームを楽しみ、賑やかな時間を過ごしました。コロナウイルス感染症が5類に移行し、久しぶりに大勢での集まりを楽しみました。

(ボランティアセンター：鍛冶畑)

吉田 笑顔あふれる地域食堂 (中島)



2月1日(木)中島公民館で自治会が運営する地域食堂「中島いきいき食堂」が開催され13名の住民が参加されました。この食堂は自治会長と民生委員が中心となり、自治会内で暮らす高齢者の孤食予防や栄養バランスの良い食事摂取を目的に昨年11月より月1回開催しています。

この日は節分を意識したメニューで、豆ごはんや春をイメージした和え物、けんちん汁が振舞われ、デザートの手作りケーキもあり「美味しいね」「家でも作ってみよう」と会話も弾み、笑顔で食事を楽しまれていました。

地域で集まって食事をする機会が減っている中で、地域食堂を通して「新しく知り合いができてうれしい」「一人暮らしなのでこの時間が楽しい」と皆さんの思いを聞くことができました。

(中部圏域生活支援コーディネーター：石田・中井)

匹見 正月餅をご寄贈いただきました

12月25日(月)、匹見町で農業を営んでおられる清流会代表 靱田浩様より、匹見デイサービス利用者の方に「お正月気分を味わってほしい」と餅350個(70名分)を寄贈いただきました。お餅の包みには靱田様の似顔絵が描かれたメッセージカードが添えられており、利用者のおみなさんは「良い年が迎えらるね」と温かいお心遣いに感謝しておられました。

(匹見圏域生活支援コーディネーター：柴田)



北仙道・種
安田・鎌手

脱出ゲーム in 旧北仙道小学校：



毎年恒例の東部圏域(安田・種・北仙道・鎌手)4公民館の合同行事が令和5年10月、北仙道公民館で行われました。『旧北仙道小学校からの脱出』というタイトルの脱出ゲームでは参加した安田小・鎌手小の子どもたち皆で力を合わせてクイズを解いたり、ゲームをしたり、アイスクリームやバターを手作りしたりと、頭も体もフルに使って楽しんでいました。

安田小と鎌手小の児童はやがて東陽中学校で一緒に学校生活を送ることになります。地域の子どもたちが仲よく楽しく過ごせるよう、4公民館や地域の皆さんが色々なところで協力しながら今年のイベントを盛り上げていました。

(東部圏域生活支援コーディネーター：河上・丸子)

東仙道 地域 みんなでお餅つき



1月19日(金) 老人クラブ合歓の会と東仙道保育所の地域交流活動にお邪魔しました。今回は昔ながらのお餅つき。合歓の会のみなさんに手伝ってもらいながら、子どもたちも重たい杵を持ち上げて、ひとりずつお餅をつきました。みんなで作ったつきたてのお餅はとっても柔らかくて、本当に美味しかったです。

合歓の会の活動は、東仙道公民館や東仙道小学校、地域の高齢者サロンともとても密接にかかわっており、地域の中ではすっかり定着しています。

草野会長にお話を伺うと、毎回必ず「協力してくださるみなさんのおかげ」とおっしゃいます。そんなお姿から、わたしもいつも、たくさんのことを教えていただいています。

(美都圏域生活支援コーディネーター：田村)

