

# はあ〜てい

12月1日号

2014

「はあ〜てい」は英語で「心の温かい」、「真心のこもった」という意味をもつ「Hearty」の読みを日本語表記したものです。



この広報紙には、赤い羽根共同募金の配分金が使われています。

子どもからお年寄りまで誰もが笑顔に

## 〜チカパンの大道芸〜

## 益田おやこ劇場



益田おやこ劇場は、すぐれた芸術を親子で鑑賞することにより、親子のふれあいと子どもたちの自主性、創造性を育み健全な成長をはかることを目的に、昭和47年設立以来、42年間にわたって活動しています。

今年は、益田市社協の「地域福祉活動助成金」を活用し、9月28日～29日の2日間、パントマイムアーティストのチカパンさんを招いて、グラントワでの一般公演と、益田幼稚園や高齢者施設あじさいを訪問してのミニ公演を企画しました。

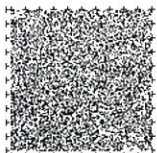
笑ったり、驚いたり、一緒にマネしたり、プロが見せる芸の奥深さに大喜び。子どもからお年寄りまで、幅広く市民の皆さんに楽しんでいただきました。

### 地域福祉活動助成金とは…

益田市社協では、市民活動団体のみならず、先駆的な地域福祉活動に必要な費用の一部を助成することにより、地域福祉の推進を図っています。

毎年、事業の募集をしています。

次回の募集は、はあ〜てい5月号・社協ホームページ等でお知らせします。



発行：社会福祉法人 益田市社会福祉協議会  
編集：益田市社会福祉協議会広報運営委員会

〒698-0036 益田市須子町3-1  
TEL:0856-22-7256 FAX:0856-23-4177  
社協 e-mail:masuda\_h@masuda-shakyou.or.jp

益田市社協

検索

## 匹見地域特集

益田市社会福祉協議会匹見支所は、匹見町のほぼ中央に位置し、自然豊かな澄んだ匹見川沿いにあります。人口減少により、現在約1300人となり、住民同士支え合いながら生活しています。益田市から指定管理を受け高齢者福祉施設や保育所運営、また、さまざまな機関や団体と連携しながら、福祉活動を推進しています。

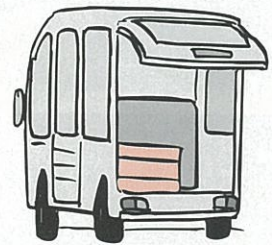
匹見地域内での活動で、匹見支所の事業でもある安心♥お買い物宅配サービス「匹見らくらく便」と、サロンの紹介をします。

### 安心♥お買い物宅配サービス「匹見らくらく便」

～お変わりございませんか？その一言で安心される～

匹見地域では、「雪が降ったら買い物に行くのがやれん。」「買い物に行く手段がない。」という声を聞き、一人暮らし、高齢者世帯の方などの、買い物支援と安否確認を目的に、益田市と美濃商工会（匹見支所）と協働で、匹見らくらく便を行っています。利用者が電話で商店に食料品や日用雑貨、お弁当など注文し、社協の職員がご自宅までお届けする仕組みで、現在まで18世帯が利用されています。

「らくらく便です。お元気ですか？」「いつもいつもすまんねえ。」利用者の方の元気そうな姿に安心し、今日も笑顔と商品をお届けしています。「直接目で見て買いたい。」「電話注文時の品物選びの助けとなるよう、時にはお店に行って買い物したい。」という声に、どう応えていくかが、今後の課題です。必要な人によりきめ細やかな喜ばれるサービスとなるように、これからもらくらく便を推進していきます。

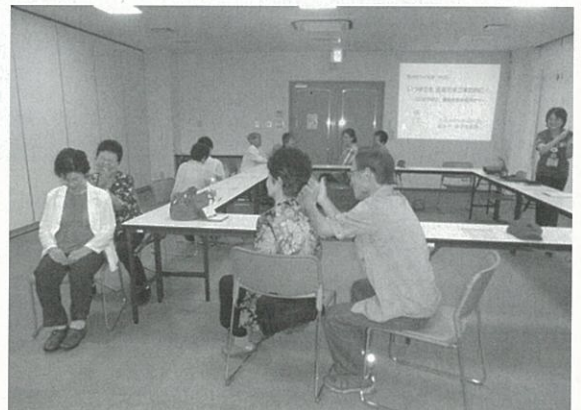


### サロン活動の紹介

#### ●ふれあい・いきいきサロン

ふれあい・いきいきサロンとは、高齢者が生きがい活動と元気に暮らすきっかけづくりを見つけ、地域の人同士のつながりを深める自主活動の場です。現在、匹見町内でも5カ所で活動しています。そのうち、「澄川いきいきサロンきらくな会」の活動を紹介します。

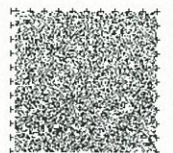
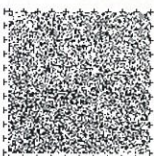
**澄川いきいきサロンきらくな会** 代表 小野 みなこ 三女子



澄川いきいきサロンきらくな会を立ち上げて6年目になります。この会の目的は、高齢者を対象に健康と生きがい作りのために、利用者・ボランティアが楽しくふれあいが出来る事を願ってのものです。健康維持の話、また介護予防食を皆さんで作って食事をしたり、他のサロンとの交流会を実施したりと、月に1回活動しています。

お出かけサロンで、福祉施設の見学・保健センターの保健師さんの講話・※ロコモ予防の体操などさまざまな活動をしています。社会福祉協議会のご支援のもと、活発な活動をしています。今後もできるだけ長く続けていきたいと思っています。

※ロコモティブ症候群 運動機能の衰え・障がいによって、要介護になるリスクが高まる状態のこと。



●ふれあい子育てサロン



ハロウィンパレードで仮装をし、お菓子をもらいながら街を歩きました。

子育て中の親子を中心とした地域住民が、気軽に・無理なく・楽しく・自由に集い、子育ての相談や情報交換、趣味の活動を通して子育てを楽しみながら活動しています。

匹見地域では、子育てサロン「つちのこファミリー子ども会」が昨年から活動しています。自然豊かな匹見の環境を生かし、四季を通じた様々な遊びや、地域交流、親同士の情報交換などを目的とし、善正寺を拠点として毎回約30人の親子が参加しています。



平成26年度  
しまね県民福祉大会受賞者

しまね県民福祉大会が、10月11日(土)大社文化プレイスうらら館で開催されました。その大会において、社会福祉に功績のあった方への表彰が行われました。  
おめでとございます。皆様の益々のご活躍をお祈りいたします。  
(益田市関係者、順不同、敬称略)

〔原知事感謝状〕  
民生委員児童委員功労

永本 鶴枝(須子町)  
永佐 悦雄(戸田町)

ボランティア活動功労

三井 会

〔県身体障害者団体連合会会長表彰〕  
一般功労

寺井 義(下本郷町)

社協特別会員へのお礼

社協の特別会員として次の企業・団体のご賛同をいただきました。大変ありがとうございました。ご迷惑をいたしました。  
(10月31日現在、順不同・敬称略)

- 益田ライオンズクラブ
- ㈱あるむ保険プラン
- ㈱タスキ石見
- ㈱右田本店
- リコーシヤパン(㈱島根支社益田営業所)
- 益田ロータリークラブ
- 益田西ロータリークラブ
- ㈱三好家
- 島根電工(㈱益田営業所)
- 島根県歯科医師会益田鹿足支部
- ㈱中電工益田営業所

善意の輪

(平成26年9月1日～平成26年10月31日)

敬称略

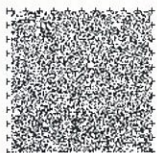
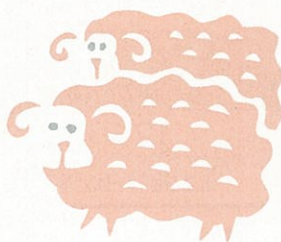
〔香典返し〕

- (故) 藤井 一泰(有明町) 金一封
- (故) 桐田 保(元町) 金一封
- (故) 杖田 茂(美都町宇津川) 金一封
- (故) 村上こずえ(横田町) 金一封
- (故) 渡辺 五老(遠田町) 金一封
- (故) 堀部 利幸(小浜町) 金一封
- (故) 長戸 保明(東町) 金一封
- (故) 島田 謙一(遠田町) 金一封
- (故) 中島 繁弘(高津六丁目) 金一封
- (故) 中村 亀寿(津田町) 金一封
- (故) 甲佐美千子(匹見町匹見) 金一封
- (故) 齋藤 文子(向横田町) 金一封
- (故) 椋 忠憲(安富町) 金一封
- (故) 岡本 馨(須子町) 金一封
- (故) 野中 勝人(喜阿弥町) 金一封
- (故) 石川 晴雄(東町) 金一封
- (故) 大谷 武嘉(神田町) 金一封
- (故) 寺井 昌子(赤城町) 金一封
- (故) 田原幸智子(乙子町) 十万円
- (故) 寺戸 清人(久々茂町) 金一封
- (故) 山内拾十男(美都町都茂) 金一封
- (故) 篠原 孝男(美都町板井川) 金一封
- (故) 森脇 常夫(七尾町) 金一封
- (故) 島田 安和(匹見町紙祖) 金一封
- (故) 山崎 薫(匹見町紙祖) 金一封
- (故) 河野 百子(匹見町道川) 金一封
- (故) 嘉藤 春美(匹見町澄川) 五万円
- (故) 齋藤 正顕(匹見町紙祖) 金一封
- (故) 河野 百子(匹見町道川) 金一封

〔見舞返し〕

- (故) 齋藤 正顕(匹見町紙祖) 金一封
- (故) 河野 百子(匹見町道川) 金一封

皆様から寄せられました善意の寄付金は、ご意志に沿って、地域福祉活動事業費や、福祉基金積立の原資として、大切に活用させていただきます。  
誠にありがとうございました。



## 歳末チャリティー 第36回 年忘れ益田市民余芸大会



大会は「福祉の輪を広げよう」と、毎年開かれる益田市の年の瀬の恒例イベントです。  
 今年は、市内の職域やサークル、保育所から、19団体の皆さんが出演。ダンスや寸劇など、この日のために練習を重ねた多彩な舞台を繰り広げます。お楽しみ抽選会も用意していますので、多数のご来場をお待ちしております。

日 時 / 平成26年12月21日(日) 午前11時開場・正午開演  
 会 場 / 島根県芸術文化センター グラントワ大ホール  
 前売り券 / 1,300円(当日券 1,500円)



※益田市社協(本所・各支所)他各主催団体、グラントワなどで発売しています。

会場では、手話通訳・要約筆記も行います。

この収益金は、歳末に在宅寝たきり高齢者・障がい児者への見舞金や奨学資金として活用されます。

(主催) 益田市 益田市社会福祉協議会 山陰中央新報社

## シマネスクくにびき学園 オープンキャンパス参加者募集

シニア世代の生きがい発見の場



幅広い学習内容と仲間づくりを通して、シニア世代の生きがいづくりを応援する「シマネスクくにびき学園」では、下記の日程でオープンキャンパスを開催します。この機会にぜひ実際の講座の様子をご見学ください。

オープンキャンパスに参加できない場合は、他の授業日の見学も随時受け付けますので、学園事務局までお問い合わせください。 ※入学資格 県内在住・満60歳以上の方

○事前の申し込みが必要です。

○開催要項・チラシ・申込書は、「シマネスクくにびき学園」ホームページからダウンロードできます。

### くにびき学園西部校

- ◆オープンキャンパス開催日程  
 第1回 11/18(火) 第2回 11/25(火)  
 第3回 12/12(金) 第4回 2/10(火)
- ◆会場 いわみーる(浜田市野原町1826-1)
- ◆問い合わせ先(西部校事務局)  
 島根県社会福祉協議会 石見支所  
 電話 0855-24-9336



陶芸科

陶芸科の他に、総合講座、社会文化科、園芸科、健康福祉科があります。

## ふれあい福祉相談のご案内 12月の相談日

場所：益田市総合福祉センター

	無料法律相談 13:00~15:00(要予約)	ふれあい福祉相談 10:00~15:00	老人母子相談 10:00~15:00
12月	12日(金)	12日(金)	12日(金)

上記相談日以外でも専任相談員がお受けします。

お問い合わせ・予約 益田市社会福祉協議会  
 (月~金 8:30~17:30) TEL 22-7256

