

# はあ〜てい

vol.225  
2015年10月号

益田市の  
社協  
だより



この広報紙には、赤い羽根共同募金の配分金が使われています。



## 美都サロン

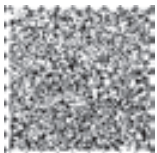
つろって話がしたいね

『サロンつもごー』出発!

美都町都茂郷は、美都町の中心地にあります。お隣さんとの距離が近く、お互いに助け合う地域ですが、近年は集うことが少なくなっていました。そんな時、「たまには、つろって話したいね」この言葉がきっかけとなり、集いの場づくりをすることにしました。

出発の第1回目は、5月15日。益田市社協美都支所より、『福祉出前講座』を受け、社協の事業内容などが良く分かり、生活に大事なことを再確認できました。

茶話会でも大いに話に花が咲き、「身体を動かすのも良いね」「何か作りたい」「情報（防犯・消費）などを共有したい」などなど、色々なリクエストが出ています。うれしく思います。『サロンつもごー』の名前入りのれんでお迎えし、気楽に集える場づくりを継続して行きたいと思っています。



# 赤い羽根共同募金運動が始まります！



～自分の町を良くするしくみ～

実施期間／

10月1日～12月31日

一般募金目標額

14,156,500円

歳末たすけあい募金目標額

4,861,000円



6月23日(火)、益田市総合福祉センターにおいて、赤い羽根共同募金助成伝達式を開催しました。伝達式では、平成27年度実施の33事業（保育研究会の子育て支援事業、社協の福祉教育推進事業、老人クラブの地域を豊かにする活動等）に助成金の交付が伝達されました。助成団体を代表して、高校ボランティア「ファイブハーツ」の濱元綾香さん（益田翔陽高校）から、“今年度も助成金を活用させていただいて、障がい者の皆さんとのクリスマス交流会を開催することができます。大変ありがとうございました。”とお礼の言葉がありました。

皆様の協力により、様々な福祉事業が実施されます。今年度もご理解ご協力をお願い申し上げます。

## 募金協力をお願い【カード募金】

簡単にできる募金として、図書カード・クオカード募金があります。

1,000円でカードを購入して頂き、そのうちの500円が募金となります。希望される方は、下記まで、お問合せ下さい。

益田市共同募金委員会

益田分室 (Tel: 22-7256) 益田市須子町3-1

美都分室 (Tel: 52-2392) 益田市美都町都茂1805-3

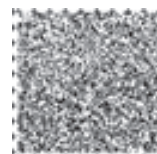
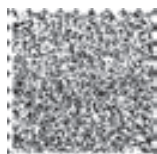
匹見分室 (Tel: 56-0374) 益田市匹見町匹見イ1208



平成27年度図書カード図案

### 《お知らせ》

10月18日(日)に開催が予定されている「第8回萩・石見空港マラソン全国大会」において、赤い羽根共同募金ブースを設置し、募金頂いた方に「空runちゃん」とのコラボグッズを配布いたします。(数に限りがございます、予めご了承ください) 多くの方のご来場をお待ちしております。



# 社協特別会員へのお礼

社協の特別会員として次の企業・団体のご賛同をいただきました。  
大変ありがとうございました。(8月31日現在 順不同・敬称略)

- |                   |                  |                 |                      |
|-------------------|------------------|-----------------|----------------------|
| (有)コアソム           | (有)棕木商会          | (株)ひょうま         | (有)あるむ保険プラン益田支店      |
| (有)大畑管工           | ダイワボウレーヨン(株)益田工場 | (株)出雲ポンプ        | 益田ライオンズクラブ           |
| (有)アルソアおおたに       | 公益社団法人益田法人会      | 益田青果(株)         | (有)コロナ               |
| 島根西いすゞモーター(株)     | 島根電工(株)益田営業所     | (株)森本建設         | 中国道路(株)              |
| (株)益田市総合サービス      | 宮田建設工業(株)益田支店    | 益田市観光協会         | ダイワエンジニアリング(株)       |
| 荒磯館               | (有)TKC益田計算センター   | (株)タイピック        | (有)ヤマハ環境開発           |
| (有)益田葬儀社          | 益田地域医療センター医師会病院  | (株)島根互助会        | 都市環境整備(株)            |
| 益田興産(株)           | (有)三好家           | (有)石西環境衛生センター   | 高橋建設(株)              |
| ダイワボウプログレス(株)益田工場 | (株)メイワ           | (有)益田市衛生公社      | 公益社団法人 益田市シルバー人材センター |
| 益田酒類食品(株)         | 伸和産業(株)          | (株)佐々木馬一商店      | 石見交通(株)              |
| (有)益田製茶           | 小野沢興行(株)         | (株)シブタニ測量       | (株)右田本店              |
| (株)技研設備           | シマネ益田電子(株)       | 三光ビル管理(株)       | (株)日の丸時計店            |
| (有)大広建設           | 益田タクシー(株)        | 柏村印刷(株)益田支店     | 大畑建設(株)              |
| (株)植松             | (株)野村組           | (株)キヌヤ          | リコージャパン(株)島根支社益田営業所  |
| ギフト館 じょういち        | 益田マル斗(株)         | 漁業協同組合JFしまね益田支所 | (株)石見ガスセンター          |
| JAしまね西いわみ地区本部     | 徳栄建設(株)          | 安野産業(株)         |                      |

- |                 |                |               |                 |                 |                 |                |                |                 |                |                 |               |                |                |                |                  |                 |                |                |               |               |                 |                |                |                  |                 |                |                 |     |     |
|-----------------|----------------|---------------|-----------------|-----------------|-----------------|----------------|----------------|-----------------|----------------|-----------------|---------------|----------------|----------------|----------------|------------------|-----------------|----------------|----------------|---------------|---------------|-----------------|----------------|----------------|------------------|-----------------|----------------|-----------------|-----|-----|
| (故) 澄川アヤ子 (木部町) | (故) 梅田正美 (土田町) | (故) 杉内護 (多田町) | (故) 津田由香子 (七尾町) | (故) 齋藤興志喜 (中島町) | (故) 佐々木雪枝 (飯田町) | (故) 大石勝子 (横田町) | (故) 内田幸生 (乙吉町) | (故) 吉村トモ子 (久城町) | (故) 和嶋浩修 (多田町) | (故) 宮隅正 (高津一丁目) | (故) 渡邊修 (下種町) | (故) 波田英樹 (大草町) | (故) 河野俊則 (土井町) | (故) 大賀義寛 (小浜町) | (故) 安野正起 (高津一丁目) | (故) 石川キクノ (白岩町) | (故) 吉村勝代 (中島町) | (故) 中島弘子 (高津町) | (故) 河野豊 (多田町) | (故) 石川廉 (横田町) | (故) 山崎静子 (西平原町) | (故) 永山良造 (常盤町) | (故) 中山利郎 (白上町) | (故) 廣瀬馨 (奈良県奈良市) | (故) 桐木正代 (下本郷町) | (故) 島田憲郷 (乙吉町) | (故) 田野原弘 (上黒谷町) |     |     |
| 金一封             | 金一封            | 金一封           | 一万円             | 金一封             | 金一封             | 金一封            | 金一封            | 金一封             | 金一封            | 金一封             | 金一封           | 十万円            | 金一封            | 金一封            | 金一封              | 金一封             | 金一封            | 金一封            | 金一封           | 金一封           | 金一封             | 金一封            | 金一封            | 金一封              | 金一封             | 金一封            | 金一封             | 金一封 | 金一封 |
|                 |                |               |                 |                 |                 |                |                |                 |                |                 |               |                |                |                |                  |                 |                |                |               |               |                 |                |                |                  |                 |                |                 |     |     |
|                 |                |               |                 |                 |                 |                |                |                 |                |                 |               |                |                |                |                  |                 |                |                |               |               |                 |                |                |                  |                 |                |                 |     |     |
|                 |                |               |                 |                 |                 |                |                |                 |                |                 |               |                |                |                |                  |                 |                |                |               |               |                 |                |                |                  |                 |                |                 |     |     |
|                 |                |               |                 |                 |                 |                |                |                 |                |                 |               |                |                |                |                  |                 |                |                |               |               |                 |                |                |                  |                 |                |                 |     |     |
|                 |                |               |                 |                 |                 |                |                |                 |                |                 |               |                |                |                |                  |                 |                |                |               |               |                 |                |                |                  |                 |                |                 |     |     |
|                 |                |               |                 |                 |                 |                |                |                 |                |                 |               |                |                |                |                  |                 |                |                |               |               |                 |                |                |                  |                 |                |                 |     |     |
|                 |                |               |                 |                 |                 |                |                |                 |                |                 |               |                |                |                |                  |                 |                |                |               |               |                 |                |                |                  |                 |                |                 |     |     |

## 善意の輪

(平成27年6月1日～平成27年8月31日)

敬称略

皆様から寄せられました善意の寄付金は、ご意志に沿って、地域福祉活動事業費や、福祉基金積立の原資として、大切に活用させていただきます。

誠にありがとうございました。

# ふれあい福祉相談所のご案内 10月の相談日

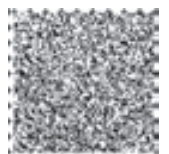
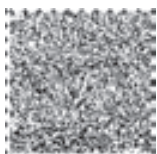
場所：益田市総合福祉センター

	無料法律相談 13:00～15:00 (要予約)	ふれあい福祉相談 10:00～15:00	老人母子相談 10:00～15:00
10月	9日(金)	9日(金)	9日(金)・23日(金)

左記相談日以外でも専任相談員がお受けします。



問い合わせ 予約 益田市社会福祉協議会 担当：木村 ☎22-7256 (月～金 8:30～17:30)



## 益田市中途失聴・難聴者協会

聞こえの悪くなった者が集い、以前から細々と活動していましたが、市社協さんなどの協力を得て当協会を設立し、今年で10周年を迎えました。決して無理はしないよう、毎月第2・4月曜日の2回福祉センターで、四季に合わせたお楽しみ会、手芸、小物作り、そして手話や料理講習会など行い、親睦を図っています。

聞こえが悪くなることの苦しみは本人でないと分からないことと思います。世の中の情報はほとんど耳を通して入ってきます。このため私たちは、「目に見えない障がい者」とも言われています。コミュニケーションが取れない為、疎遠にされたり、引きこもったりしてしまいがちです。しかし私たちは、手話がうまくできなくとも文字で表現して下さる要約筆記者のお陰で会話が楽しめ、聞きたい講演会にも行け、生きがいを持てるようになっていきます。

聞こえでお困りの方は一度この会を見学され、悩み解消につなげていただければと思っています。



### 耳マークをご存知ですか？

**耳マーク**は「聞こえが悪い」ことが一目で分かるように考案されたものです。

益田市社協では、窓口にこの「耳マーク」を掲示し、聴覚障がいの方がいらしたときにははっきり口元を見せて話したり、筆談をするなどの対応をしています。

## 市民後見人養成講座の受講生を募集します

認知症・知的障がい・精神障がいなどの理由で判断能力に困難がみられるようになった方々のために、本人に代わって財産の管理や、法的な手続き等の身上監護を行う「成年後見制度」があります。

益田市社会福祉協議会では、市民の方に向けて「成年後見制度」の担い手である後見人に必要な知識・事務等の研修を行い、後見人になる人材の養成を目的に研修会を開催します。

■開催日程 10月11日(日)から(詳細は応募要項でご確認ください)

■場 所 益田市総合福祉センター

■対象者 益田市内に住所を有する20～70歳までの方で、地域の福祉に貢献しようとお考えの方。

■定 員 30名

■参加費 無料

■募集締切 10月5日(月)

### ■申込方法

社協ホームページ、益田市社協(本所、美都・匹見支所)、及び各地区振興センターにある応募要項で内容をご確認の上、益田市社会福祉協議会までお申してください。

### ■問い合わせ先

益田市社会福祉協議会 TEL (22-7256)  
担当 早内・河上



発行: 社会福祉法人 益田市社会福祉協議会 〒698-0036 益田市須子町3-1  
編集: 益田市社会福祉協議会広報運営委員会 TEL: 0856-22-7256 FAX: 0856-23-4177  
社協e-mail: masuda\_h@masuda-shakyou.or.jp  
「はーてい」は英語で「心の温かい」、「真心のこもった」という意味をもつ「Hearty」の読みを日本語表記したものです。

社協ホームページ

益田市社協

検索

