

島根県社会福祉協議会 地域福祉部・ボランティア活動振興センター（担当：中道）  
 TEL 0852-32-5997/FAX 0852-32-5982/E-mail voc@fukushi-shimane.or.jp  
 ボランティア・NPO 活動情報、助成情報はこちら→「島根いきいき広場」

<https://www.shimane-ikiiki.jp/>

**助成金の詳細は各助成元のHP等でご確認ください。**  
**また、お問い合わせはそれぞれの助成元へ直接お願いします。**

\* 配信停止および配信先変更をご希望の場合は、ご連絡ください。

## 令和3年度「幼い子どものゆたかな育ち応援助成」

|                 |   |
|-----------------|---|
| 内容              | 社会的養護施設等で、生活する子どものゆたかな育ちと社会に向けた自立への歩みを応援する目的で七五三のお祝い費用を助成します。   |
| 金額              | 児童一人につき 30,000 円  |
| 対象              | 乳児院の入所児童、里親家庭ファミリーマートホームにおける委託児童のうち、今年度七五三の祝事を行う児童、過去に助成を受けた児童も異なる年齢のお祝いであれば申請可です。<br>（記録用カメラ等施設の備品購入は助成対象外）                        |
| 申込方法            | 申請書を添付のうえ、電子メールにて申請ください。<br>申請用紙はHP からダウンロード下さい。<br>（URL） <a href="https://nyujiin.gr.jp/zyosei/">https://nyujiin.gr.jp/zyosei/</a> |
| 締め切り            | 2021 年 12 月 24 日（金）（当日消印有効）   |
| 問い合わせ先<br>（提出先） | 〒100-8980 東京都千代田区霞が関 3-3-2<br>社会福祉法人 全国社会福祉協議会 児童福祉部<br>「ジェイ・ストーム助成事業」担当：星野、西谷<br>TEL:03-3581-6503                                  |

## 「愛のともしび基金」

|    |   |
|----|---|
| 内容 | 「歳末助け合い愛のともしび基金」によせられた<br>浄財をもとに地域福祉を行う団体に助成します。  |
| 金額 | 1 団体 10 万円 15 団体程度  |
| 対象 | 地域において福祉活動を行う島根県内の団体（NPO 法人、住民組織、住民参加型市民活動団体、福祉団体、ボランティア団体等）。<br>※ただし、対象としない団体は<br>①今年度、申請する当該事業について他の民間助成金等の助成を受けている団体<br>②今年度、申請する当該事業について公的助成、公的補助を受けている団体<br>③社会福祉法人格を有する団体 |

|       |   |
|-------|---|
|       | ④児童福祉法等により行政による措置の対象施設・介護保険事業又は支援費の施設サービスを行っている団体   |
| 申込方法  | 申請用紙はHPからダウンロード下さい。<br>申請書を添付のうえ、電子メールにて申請ください。   |
| 締め切り  | 2022年1月24日(月)必着   |
| 問合わせ先 | 〒690-0011<br>松江市東津田町1741-3 いきいきプラザ島根5階<br>島根県社会福祉協議会 地域福祉部地域福祉係(担当:中道)<br>TEL:0852-32-5997 FAX:0852-32-5982<br>E-mail:voc@fukushi-shimane.or.jp |

### 第31回 石井十次賞

|       |   |
|-------|---|
| 内容    | 我が国児童福祉事業の先駆者である石井十次の人類愛と社会奉仕の崇高な精神と実践を継承、発展させることを目的とします。   |
| 金額    | 石井十次賞1件:賞状・盾・賞金100万円  |
| 対象    | ① 児童福祉法第7条に規定するすべての施設・個人・団体<br>② 永年にわたり児童福祉業の領域で優れた業績をあげている施設・個人・団体<br>③ 児童福祉業の実践に寄与する優れた調査・研究等の業績をあげた個人・団体   |
| 推薦方法  | ・都道府県、政令指定都市の社会福祉協議会長<br>・(公財)石井十次顕彰会理事長が委嘱した推薦者<br>・ホームページ <a href="https://www.ishiijuji-kenshokai.com/">https://www.ishiijuji-kenshokai.com/</a> |
| 締め切り  | 2021年12月28日(火)(当日消印有効)  |
| 問合わせ先 | 〒884-0006 宮崎県児湯郡高鍋町大字上江8113<br>公益財団法人 石井十次顕彰会<br>TEL:0983-23-4312 FAX:0983-23-4312  |

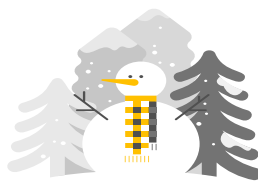
### 「赤い羽根福祉基金」2022年度新規事業助成

|    |   |
|----|---|
| 内容 | ① 生きづらさを抱える若者の未来創出活動応援助成<br>10代後半からおおむね30歳までの生きづらさを抱えた若者が前向きに生きていけるよう活動に助成<br>② 一般助成<br>生活上の困難に直面する人々、権利を侵害されている人々、何らかの生きづらさを抱えている人々を」支援する活動に助成します。 |
| 金額 | ① 500万円/活動(事業)<br>② 1,000万円/活動(事業)<br>助成期間は2022年4月1日から開始、最大3年間とする。<br>申請時に単年度、2か年、3か年を選択できます。   |
| 対象 | 社会福祉・地域福祉の推進を目的とする非営利の団体。(法人格の有無、活動年数は不問)<br>応募時点で団体が設立されており、助成対象活動の実施体制が整っていること  |

|        |  |
|--------|--|
| 申込方法   | web 応募フォームに入力し、web 応募フォームから提出書類をアップロードしてください。（オンラインのみの応募となります。）<br>（URL） <a href="https://www.akaihane.or.jp/news/kikin/23629/">https://www.akaihane.or.jp/news/kikin/23629/</a> |
| 締め切り   | 2022年1月17日（月）必着  |
| 問い合わせ先 | 〒100-0013 東京都千代田区霞が関 3-3-2 新霞が関ビル 5 階<br>社会福祉法人中央共同募金会 基金事業部（赤い羽根福祉基金担当）<br>TEL：03-3581-3846 FAX：03-3581-5755<br>E-mail：kikin@c.akaihane.or.jp                                   |

## 第6回 「安心して社会に巣立とう」 応援助成

|        |   |
|--------|---|
| 内容     | ソフトバンク株式会社の社会貢献活動寄付金「チャリティスマイル」をもとに社会的養護施設等から退所後も頼れる居場所、存在をつくる事で、安心して社会に巣立てるように応援する目的で助成します。  |
| 金額     | 1事業あたり上限60万円（総額600万円）   |
| 対象     | 施設退所後子どもたちのアフターケアに取り組む退所児童等支援事業所、団体<br>2022年4月～2023年3月の事業   |
| 申込方法   | 応募フォームに必要事項を入力し、提出書類をアップロードのうえ、送信してください。※応募書①②は、下記より様式をダウンロードのうえ、作成してください。<br>（URL） <a href="https://www.akaihane.or.jp/news/kigyuu/23741/">https://www.akaihane.or.jp/news/kigyuu/23741/</a> |
| 締め切り   | 締切間際はサイトが込み合いますので余裕をもって送信ください。<br>2022年1月14日（金）   |
| 問い合わせ先 | 社会福祉法人中央共同募金会 基金事業部（チャリティスマイル担当）<br>〒100-0013 東京都千代田区霞が関 3-3-2 新霞が関ビル 5 階<br>電話：03-3581-3846（平日9時30分～17時30分 土日祝除く）<br>E-mail：kikin@c.akaihane.or.jp   |



Merry Christmas