

益田市の社協だより

Hearty

Vol.270

2023年3月号

# はぁ〜てい!

この広報誌には、赤い羽根共同募金の配分金が使われています。



録手地区「第20回 水仙の里かまてウォーク」(詳しくは11ページの記事をご覧ください)

## 益田市社会福祉協議会

本 所 〒698-0036 益田市須子町3-1 TEL: 22-7256 FAX: 23-4177

美都支所 TEL: 52-2392 FAX: 52-2716 / 匹見支所 TEL: 56-0374 FAX: 56-0387



# 赤い羽根共同募金へのご協力 ありがとうございました

皆様のあたたかいご協力により、たくさんの募金が集まりました。



## 一般募金

# 13,554,995 円

(令和5年1月20日現在 敬称路・順不同)

戸別募金 (市内20地区)		合計	10,806,789 円
街頭募金		合計	173,037 円
益田市役所 美都分庁舎 匹見分庁舎 益田合同庁舎 益田駅周辺	キヌヤ (本店・中吉田店・東町店・ 湯田店・西益田店・緑ヶ丘店) Aコープ (ますだ中央店・ラボ西 トライアル益田店)	餅イズミゆめタウン益田店 ローソンポプラ美都仙道店 YショップJAしまねラーバン 美都温泉湯元館 出合の里道川 (道の駅)	島根県農業協同組合匹見事業所 匹見峡温泉やすらぎの湯 深山の郷 (燈川郵便局付近)
職域募金		合計	509,000 円
益田市役所 吉田地区社会福祉協議会 安田地区社会福祉協議会 鎌手地区社会福祉協議会 種地区社会福祉協議会 北仙道地区社会福祉協議会 豊川地区社会福祉協議会 二条地区社会福祉協議会 中西地区社会福祉協議会 西益田地区社会福祉協議会 小野地区社会福祉協議会 益田地区民生児童委員協議会	吉田地区民生児童委員協議会 高津地区民生児童委員協議会 東陽地区民生児童委員協議会 安田地区民生児童委員協議会 北仙道地区民生児童委員協議会 豊川地区民生児童委員協議会 西南地区民生児童委員協議会 小野地区民生児童委員協議会 西益田地区民生児童委員協議会 美都地区民生児童委員協議会 匹見地区民生児童委員協議会 中西中学校	小野中学校 遠田保育園 緑ヶ丘保育所 吉田子ども園 (社福)梅寿会 (社福)益田東部福祉会 (公社)益田市医師会 益田地域家族会 益田地区保護司会 益田市母子会連合会 高津子ども食堂 高津地区食改	益田市少年指導連絡委員会 益田市少年指導連絡委員会西益田支部 益田市青少年育成市民会連 益田市身体障害者福祉協会 益田市ボランティア連絡会 山陰リーガルクリニック 竹内優樹税理士事務所 美濃商工会 益田市公共職業安定所 益田市老人クラブ連合会 WISH 益田市社会福祉協議会
学校募金		合計	64,987 円
益田小学校 古田南小学校 西益田小学校 鎌手小学校	真砂小学校 中西小学校 桂平小学校 都茂小学校	東仙道小学校 中西中学校 美都中学校 益田東高等学校	益田翔陽高等学校 益田養護学校 石見高等看護学院
募金箱設置		合計	86,923 円
益田市役所 益田市匹見分庁舎 各公民館 (20地区) 餅キヌヤ益田ショッピングセンター	イオン益田店 餅イズミゆめタウン益田店 Aコープ(ますだ中央店・ラボ西) YショップJAしまねラーバン	ひだまりパークみと 森の洋食屋さんねむの木 島根県農業協同組合匹見事業所 匹見峡温泉やすらぎの湯	特別養護老人ホームもみじの里 益田市総合福祉センター 益田市社会福祉協議会 (美都支所・匹見支所)
その他募金		合計	227,879 円
赤い羽根自販機 (餅千曲、餅伊藤園) 手のひら募金 鎌手にここにマーケット	ガチャガチャ募金 (石塚空箱) // (益田市総合福祉センター) // (匹見町民チャリティー発券機) グッズ募金	二条ふれあい祭り ひとまるフェスタ 匹見町産業文化祭 匹み都まつり	中西小学校校舎改築期成同盟会 益田市社会福祉大会 匿名







## 歳末たすけあい募金

3,700,183 円

戸別募金等	3,086,847円	萬福寺仏教婦人会	10,000円	匹見町産業文化祭	8,331円
安楽節保存会益田支部	30,000円	天理学院本館分教会婦人部	50,000円	匹見町チャリティー夜祭会	47,886円
益田市ボウリング連盟	61,000円	天理学院本館分教会	50,000円	歳末バザー(社協)	58,140円
国際ソロプチミスト益田	50,000円	オンライン/サイクルショップNAF	5,000円	匿名	243,000円

「歳末たすけあい募金」は共同募金の一環であり、皆様からお寄せいただいた寄付金に地区社協自己財源・市からの歳末助成・その他事業による収益を加算し、昨年末に市内の対象者に見舞金として贈呈しました。



- 益田市全域 在宅寝たきり高齢者…61件 在宅寝たきり障がい児・者…42件
- 旧益田市内14地区 心身・知的障がい児・者…80件 長期療養患者…22件 要保護児童…33件  
生活困難世帯…98件 在宅老人世帯…206件 小中学生等…2件
- 美郷地域 介護を必要とする高齢者…2件 支援を必要とする障がい者…9件  
支援を必要とする高齢者…8件
- 匹見地域 独居高齢者(80歳以上)…87件

## 赤い羽根共同募金は自分の町を良くするしくみです。

## 高齢者福祉に…

- ・老人クラブの活動支援
- ・民生・児童委員の研修
- ・福祉用具の貸与
- ・お買い物宅配サービス等

## 障がい者福祉に…

- ・障がい者スポーツ大会
- ・各障がい者団体等の活動支援等

## 地域福祉に…

- ・小地域ネットワークの活動支援
- ・地域福祉活動助成金
- ・社会を明るくする運動の活動支援等

## 子育て・福祉教育に…

- ・福祉教育指定校の活動支援
- ・地区青少年・少年指導員・母子会の活動支援等

## ボランティア活動に…

- ・ボランティア連絡会の活動支援
- ・ファイブハーツ(高校生ボランティア)の活動支援等

## 令和5年度(6年度事業)赤い羽根共同募金助成事業募集

益田市共同募金委員会では、誰もが住みなれた地域で支え合い、安心して暮らせる福祉のまちづくりを推進するために、地域を良くしていこうと活動しているボランティアや福祉団体に対して助成を行います。

助成対象団体	益田市に拠点があり、地域福祉を推進する団体等が対象です。
助成対象事業	益田市内の地域福祉推進を目的として、誰もが安心して暮らせるまちづくりに寄与する事業とします。また助成総額は令和4年度募金実績の範囲内とします。
助成事業実施期間	令和6年4月1日～令和7年3月31日
助成額	事業費の3/4以内で30万円を限度とします。ただし、助成額が10万円以下の場合には事業費の10/10であっても構いません。
申込方法	指定の書類を益田市共同募金委員会まで提出してください。 ※ 助成の可否及び助成額については、審査委員会で決定いたします。
受付期間	令和5年4月3日(月)～5月10日(水)
お問合わせ先	益田市共同募金委員会(益田市須子町3-1 TEL:22-7256/FAX:23-4177)

赤い羽根共同募金の具体的なつかいみちは「赤い羽根データベース“はねっと [www.akaihane.or.jp](http://www.akaihane.or.jp) ”」でご覧いただけます。



## 令和4年度「健康づくり活動表彰」表彰式

12月5日(月)益田合同庁舎にて『令和4年度「健康づくり活動表彰」表彰式』が執り行われました。益田市では『健康長寿しまね推進会議会長賞(県)』を安田地区の「いきいきサロン津田さざなみ会」様と高橋建設株式会社様が、『益田圏域健康長寿しまね推進会議会長賞』を「都茂地区いきいき健康づくりの会」様、「東仙道健康づくりの会」様、鎌手地区の「大浜いきいきサロン」様、東仙道地区の「おたのしみサロン」様が受賞されています。皆さん定期的に集まって、体操をしたり、お喋りを楽しんだりと様々な活動をしています。一人での体づくりも良いですが、お住まいの地域には皆で集まって楽しく活動されているグループもたくさんありますので、ぜひ参加されてみてはいかがでしょうか。社協では高齢者サロンの支援等も行っていますので、地域の活動などについて知りたいことなどがあたらどうぞお問合せください。



高校生  
ボランティア

## ファイブハーツ



12月17日(土)3年ぶりとなるファイブハーツのクリスマス交流会が開催されました。

ファイブハーツとは、市内5つの高校(益田・明誠・東・翔陽・養護学校)の有志の学生によるボランティア活動グループの名称で、毎年12月に集まってクリスマス交流会を行ってききましたが、コロナ禍により2年間開催できていませんでした。

今年度は担当校の益田養護学校やその他の学校の先生方の協力もあり、スローガン「結ぶ心〜温かい心は響き合う」の元に、ごそそクラブさん等を招待し、様々な発表やミニゲーム等で盛り上がっていました。

新型コロナの感染はまだ続いています。ファイブハーツの皆さんのように今の自分に出来ることを工夫して活動をしていくことはこの時代大切なことではないでしょうか。



ファイブハーツの活動には赤い羽根共同基金の助成金が使われています



# 特別会員・賛助会員一覧

(令和5年1月20日現在 敬称略・順不同)

## 美都支所 取り扱い分

### 特別会員

#### 【企業・団体】

美イト みと薬局 美達商工会 常盤屋 美くさひろ 美リサイクル富藤	島根中井工業美 益美コンサルタント美 三浦設備 豊橋サービスみと 美みと 美アグリみと	美コアソム 美ジーエムケイ キムチ工務りはら 増本建設美 美ヨネダ	美美都森林 美ノハラ 美トーイツ 医療法人里山会 豊川徳利医院 美TOP
--	--	---	--

### 賛助会員

#### 【個人】

佐々木 智剛                      寺戸 弘明

## 匹見支所 取り扱い分

### 特別会員

#### 【企業・団体】

匹見鉄道温泉やすらぎの湯 新光プロパン瓦斯美匹見販売所 中村医院 島根県農業協同組合匹見事業所 日出来豊酒店	美藤田電機 美大久保林業 清流会 代表 穂田 浩 西川農園 榑谷商店	青木建設 美ナウ企画 斎藤建設美 美源拓工業 前田建設美	久保商事美 グリーンライフ美保美 匹見歯科診療所 (同)グリーンファクトリー匹見
--	--	--	---

### 賛助会員

#### 【個人】

齋藤 友法    齋藤 幹男    齋藤 美佐夫    齋藤 惟人    増見 博司    細山 一男    河野 裕    高岡 幸美  
 大谷 公利    土井 誠祐    佐々木 サダヨ    松本 隆敏    中谷 清孝    穂田 義人    前田 晋雄    吉田 公輔  
 寺戸 五三雄    寺戸 学    大谷 寿一    大谷 勇    藤井 初輔    村上 健美    西川 盛男

## 社協本所・支所

### 賛助会員

社協役員・評議員

社協職員 有志

令和4年度 会費総額 11,944,600 円

【内 訳】	特別会費	1口 5,000円	108 件	580,000 円
	賛助会費	1口 1,000円以上	252 件	491,000 円
	一般会員等	1口 800円	13,592 件	10,873,600 円

(令和5年1月20日現在)

## 社協会費納入のお礼

令和4年度におきましても、社協会費のご協力をお願いについて、多くの方々のご賛同くださり、貴重な会費を納入してくださいました。ご協力いただきました皆様にお心から御礼申し上げます。

この度、皆様からお寄せいただきました会費につきましては、社協活動の大きな財源として、益田市の地域福祉の促進のために活用し、よりいっそうの充実に努めてまいります。

今後とも会費の趣旨をご理解いただき、益田市社会福祉協議会の活動に対し、あたたかいご支援とご協力を賜りますようお願い申し上げます。



# 令和4年度 益田市社会福祉協議会

## 本所取り扱い分

### 特別会員

〔企業・団体〕

㈱益田市総合サービス ㈱益田神農社 益田具産㈱ 益田酒類食品㈱ 伸和産業㈱ ギフト館じょういち 大和紡織㈱産業資材本部 益田工場 ㈱植松 都市環境施設整備㈱ 宮田建設工業㈱益田支店 ダイワエンジニアリング㈱ 正栄工業㈱ ㈱野村組 三光ビル管理㈱ ㈱日の丸 石見西部地区郵便局長会益田東部会	㈱技研設備 ㈱森本建設 ㈱あるむ保険プラン益田支店 島根電工㈱益田営業所 安野産業㈱ ㈱コロナ JAしまね西いわみ地区本部 島根西いすゞモーター㈱ 益田地域医療センター医師会病院 ㈱島根互助会 漁業協同組合JFしまね益田支所 ㈱益田市衛生公社 ㈱石見環境衛生センター ㈱石見エネパワー 柏村印刷㈱益田支店 石見西部地区郵便局長会益田西部会	㈱シブタニ測量 シマネ益田電子㈱ ㈱出雲ポンプ ㈱大広建設 徳栄建設㈱ (一社)益田市観光協会 ㈱大畑管工 ㈱益田製茶 ㈱ヤマハ環境開発 ㈱メイワ (公社)益田市シルバー人材センター ダイワボウレーヨン㈱益田工場 ㈱佐々木馬一商店 大栄建設㈱ ㈱田和測量設計事務所 ㈱植木商会	㈱高津自動車修理工場 ㈱TKC益田計算センター ㈱キヌヤ 中国道路㈱ イワタニ島根㈱益田支店 ㈱タイピック 大畑建設㈱ 石見交通㈱ リコージャパン㈱益田事業所 益田ライオンズクラブ 益田タクシー㈱ ㈱ひょうま 高橋建設㈱ ㈱亀地 ㈱山陰種苗
---	--	---	--

### 賛助会員

〔地区社協〕

益田地区社会福祉協議会 吉田地区社会福祉協議会 高津地区社会福祉協議会 安田地区社会福祉協議会	隼手地区社会福祉協議会 隼地区社会福祉協議会 北仙道地区社会福祉協議会 豊川地区社会福祉協議会	真砂地区社会福祉協議会 西益田地区社会福祉協議会 美濃地区社会福祉協議会	二乗地区社会福祉協議会 中西地区社会福祉協議会 小野地区社会福祉協議会
--	--	--	---

〔地区ボランティア〕

益田地区ボランティア協議会 吉田地区ボランティア協議会 高津地区ボランティア協議会	安田地区ボランティア協議会 隼手地区福祉活動部会 豊川地区ボランティアまごころ会	隼地区ボランティアふれあい会 北仙道地区ボランティア協議会	ボランティア美濃 久々旗ふれあいいきいき友の会
---	--	----------------------------------	----------------------------

〔ボランティア団体〕

<b>水精会</b>  益田市身体障害者福祉協会 益田市心身障害児(者)親の会連合会 益田市老人クラブ連合会 益田市母子会連合会 益田地区保護司会 益田市更生保護女性会 益田市保育研究会 益田市食生活改善推進協議会 益田市手をつなぐ育成会 NPO法人 きずな	<b>楽点会</b>  益田地域家族会 益田地区里親会 益田市青少年育成市民会 島根県年金受給者協会益田支会 青旅苑 雪舟園 NPO法人 コミュニティ益田 くしろ宝寿苑 益田地区更生保護協力雇用主会 益田市遺族会	<b>福祉施設・団体</b> 「ますだ」ハイツ コーポ「ますだ」 ラポール宝生苑 万葉苑 七尾苑(七尾福祉会) ひれみり苑 共楽苑 はびねす福祉会 希望の里福祉会 曉ほほえみ福祉会	くにさき苑 のぞみの里 からおと苑 ひなたぼっこ 息城スペース ポコ・ア・ポコ NPO法人 すてっぴ NPO法人 岡だまり NPO法人 あじさい 東町自治会
--	---	--	--

〔保育園・保育所〕

高津保育園 まるに保育所 益田ひかり保育所 中須保育所 北仙道保育所	緑ヶ丘保育所 隼手保育所 若葉保育園 豊川保育園 雪舟保育所	わかくさ保育園 神田保育園 すみれ保育園 横田保育園 美保育園	めばえ保育園 小野保育所 原浜保育所 明星保育園 増穂乳児園
--	--	---	--

〔学校・教育関係者〕

益田小学校 職員有志 吉田南小学校 職員有志	安田小学校 職員有志 豊川小学校 職員有志	益田東中学校 職員有志 高津中学校 職員有志	横田中学校 職員有志 小野中学校 職員有志
---------------------------	--------------------------	---------------------------	--------------------------

〔個人〕

野村 長典	杉内 伸代
-------	-------



令和4年度も雲さんからの定期便と「益田市ともしび基金」募金箱等（市内募金箱11箇所）に寄せられた浄財を、市内の交通遺児、災害遺児、要保護世帯の子どもたち19名にお年玉としてプレゼントしました。皆様のご協力で心から感謝し御礼申し上げます。どうもありがとうございました。

一人でも多くの方に本募金運動の趣旨をご理解いただき、引き続きご協力をお願い申し上げます。

あんしん生活支援センター

## ふれあい福祉相談のご案内 3・4月

どんなことでも、まずはご相談ください。  
いっしょに考え、解決へのお手伝いをいたします。



相談	開催日	時間
無料法律相談	3月10日(金)・4月14日(金)	13:00~15:00
ふれあい福祉相談	3月10日(金)・4月14日(金)	10:00~15:00
老人・ひとり親相談	3月10日(金)・24日(金)・4月14日(金)・28日(金)	10:00~15:00

※ 無料法律相談担当弁護士：3月 谷川 円 弁護士 / 4月 山本 尚 弁護士（都合により変更になる場合もあります）

お問合せ  
ご予約

あんしん生活支援センター(益田市社会福祉協議会)

フリーダイヤル：0120-062-301 / TEL：22-7256 / FAX：23-4177（月～金 8:30～17:30）

## 善意の輪（令和4年11月1日～令和4年12月31日） 敬称略

ご寄附ありがとうございます。地域福祉活動事業費や、福祉基金積立の原資として、大切に活用させていただきます。

【香典返し】	井上 純子 下種町 金一封	(故) 小倉 孝幸 西平原町 金一封
宅野 琢磨 内田町 金一封	(故) 海邊 隆通 小浜町 金一封	(故) 齋藤 光子 匹見町匹見 金一封
(故) 大賀 幸代 喜阿弥町 金一封	楢谷 俊雄 下波田町 金一封	
(故) 宅野 愛子 高津町 金一封	西坂 珠子 美濃地町 金一封	【一般寄付福祉事業へ】
伏谷 光雄 下種町 金一封	(故) 竹内 俊男 下本郷町 金一封	澄谷 金市 東町 金一封

## 【お詫びと訂正】

「益田市の社協だより はあ〜てい」2023年1月号に掲載しました「善意の輪(3ページ)」におきまして、以下の誤りがございました。

(正) 寄贈者氏名 (故)岡崎 好信 様

(誤) 寄贈者氏名 (故)岡崎千恵子 様

市民の皆様並びに関係各位にご迷惑をおかけしましたことを謹んでお詫びするとともに、ここに訂正させていただきます。



## 令和5年度 **市民後見人養成講座** を開催します！！

### 成年後見制度とは？

認知症や知的障がい、精神障がい等で、判断能力が不十分な方に不利益が生じないように権利や財産を守る制度です。この成年後見制度の新たな担い手として、近い目線での支援が期待できる **市民後見人** を養成します。



「成年後見制度ってなあに？」 「介護保険について」 「認知症の人との関わり方」 「犯罪予防と消費者保護」 など、一講座だけの参加もOK♪

※講座名はあくまでも予定です

**詳しい日程は、4月以降に社協ホームページやその他ポスター等でお知らせいたしますので、ぜひご参加ください！！**

## 生活支援体制整備事業研修会を開催しました

1月20日（金）令和4年度生活支援体制整備事業研修会『育てよう！暮らしの中の“気になる木”』を開催しました。ご近所福祉クリエイター 酒井 保 氏を講師としてお招きし、改めて地域の中のつながりや支え合うということについて、楽しく分かりやすくお話しをしていただきました。今地域の中で行われているさまざまな活動の根本にあるのが、相手が「気になる」という感情であり、それが支え合い・ボランティアの動機であることや、気かけ合う関係性や地域づくりが介護予防・健康寿命を延ばすことにはいかに効果的であるかをお話しいただき、参加された皆さんにとって日々地域で活動する上での気づき、そして大きな自信に繋がったことと思います。

益田市内では、住民の皆さんにより高齢者サロン等様々な地域活動がなされています。社協は、地域での支え合い活動を進めるために市内5圏域に生活支援コーディネーターを配置しており、地域の活動を住民の皆さんと一緒に進める取り組みをしておりますので、宜しくお願いたします。



▲ご近所福祉クリエイター 酒井 保 先生



▲楽しく分かりやすい話で、会場は終始笑いに包まれていました



# ますだボランティア情報 No.56

ボランティア活動中のさまざまな事故によるケガや損害賠償を補償!!

## 令和5年度 ボランティア活動保険 受付中!



### (1) ケガの補償

- ・ボランティア活動中に転んでケガをした
- ・ボランティア活動中に熱中症になった
- ・ボランティア自身が活動中に食べた弁当などで食中毒になった
- ・ボランティア活動中に特定感染症（新型コロナウイルス等）に感染した 等

### (2) 賠償責任の補償

- ・ボランティア活動中、被支援者を抱きかかえたときに手がすべってケガをさせてしまった
- ・配食・給食ボランティア活動で提供した食事により食中毒を発生させてしまった
- ・ボランティア活動中に活動先の物品を落として壊してしまった 等

※ 対象とならない場合もありますので、詳しくは益田市ボランティアセンターまでお問い合わせください。

### ■ 加入できる方

益田市ボランティアセンター（益田市社会福祉協議会）に登録されている個人ボランティア・ボランティアグループ  
※ 前年登録された方も更新が必要です

### ■ 保証期間

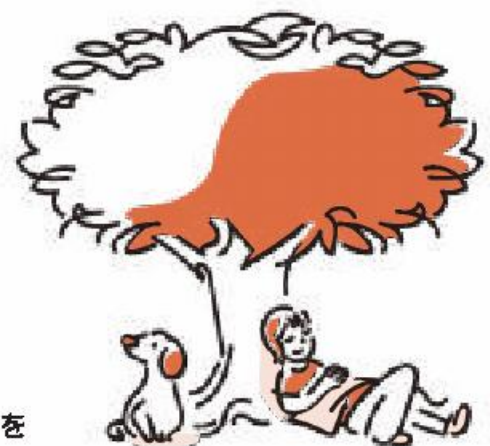
令和5年4月1日～令和6年3月31日

※ 中途加入の場合は、加入申込手続き完了日の翌日  
午前0時から令和6年3月31日まで

### ■ 保険料

年間 350円/1人

※ 一定の要件が整った団体には保険料の一部（200円）を助成していますので、詳しくはお問い合わせください



お申し込み・  
お問い合わせ

益田市ボランティアセンター（益田市社会福祉協議会）

〒698-0036 益田市須子町3-1

☎ 23-6954（土日祝日除く）8:30～17:30 FAX 23-4177



## 匹見 もみじサロン作品展示



匹見地域では、特別養護老人ホームもみじの里の地域交流ホールにおいて、もみじサロンフリー展示スペースを設け、匹見小中学校児童・生徒が日頃学習した版画や絵などの作品や、匹見保育所園児の季節にあわせた制作活動が定期的に披露されています。

その展示は、もみじの里の入居者をはじめ併設のデイサービス利用者、また毎月開かれる介護予防教室『元気アップの集い』参加者などが、「上手じゃね」「かわいいね」と話しながら、匹見の子どもたちの力作を鑑賞する機会となっています。

作品を通じた交流により、地域につながりが生まれています。

(匹見支所：石田)

## 鎌手 新春の海と水仙の花を満喫 (水仙の里かまでウォーク)



1月15日(日)鎌手公民館と唐音水仙公園間の約4キロを往復する『第20回 水仙の里かまでウォーク』が開催されました。

昨年は市内での新型コロナ感染拡大を受け、直前に開催を見送りましたが、今年はコロナ対策をしっかりと講じた上での開催となりました。

イベントは地元の東陽中学校が協力し、受付やクイズラリー、豚汁の配布など東陽中の1・2年生と3年生の有志の生徒さんたちが大活躍していました。今回の水仙ウォークのポスターを作成したのも東陽中の生徒さんだそうです。

当日は曇り空ではありましたが、イベントが終わるまで雨が本降りになることもなく、参加者の皆さんは折り返し地点の唐音水仙公園の景色や、ゴール後に地域の方たちが振舞ってくれた豚汁をととても楽しんでいました。

(東部圏域生活支援コーディネーター：河上)



## 美都 手作りケーキでメリークリスマス! 🎵



12月7日(水)美都地域子育てサロンを開催しました。今回は毎年恒例となりつつあるクリスマス会を企画。親子で協力して思い思いのケーキを作り、近況報告などをしながら楽しく交流しました。

益田市社会福祉協議会美都支所では、地域における子育て中の方々(就学前の子供がいる方、これから出産をする方)を対象に、様々な活動を通じて、子育てに関する悩みや不安を軽減・解消するとともに、互いに共感しあえる仲間づくりを目的として、子育てサロンを開催しています。

(美都圏域生活支援コーディネーター：田村)

種・北仙道  
安田・鎌手

## 種で楽しい秋祭り!!



12月10日(土)種ふれあいホールで安田・鎌手・種・北仙道4公民館の合同イベント『秋は過ぎたけど…秋祭り!!』が開催されました。すっかり毎年恒例となったこのイベントは、各公民館持ち回りで、主事の皆さんが安田小・鎌手小の子どもたちのために何度も集まって企画を立てたり、準備をしたりしています。

大切な地域と子どもたちのために、頑張る公民館の館長さんや主事さんたちの姿勢には、地域福祉を推進する社協の一員として、いつもたくさんのことを学ばせてもらっています。

今年もまた社協は地域にどんどん出て行って、皆さんと一緒に様々なことにチャレンジしていきますので、社協の職員を見かけたら、ぜひお気軽に声をかけてくださいね!

(東部圏域生活支援コーディネーター：河上)

発行: 益田市社会福祉協議会 〒698-0036 益田市築子町3-1  
 編集: 益田市社会福祉協議会広報運営委員会 TEL:0856-22-7256 FAX:0856-23-4177  
 社協e-mail:masuda\_h@masuda-shakyou.or.jp  
 『はあーてい』は英語で「心の温かい」、「真心のこもった」という意味をもつ[Hearty]の読みを日本語表記したものです。

社協ホームページ

益田市社協

検索