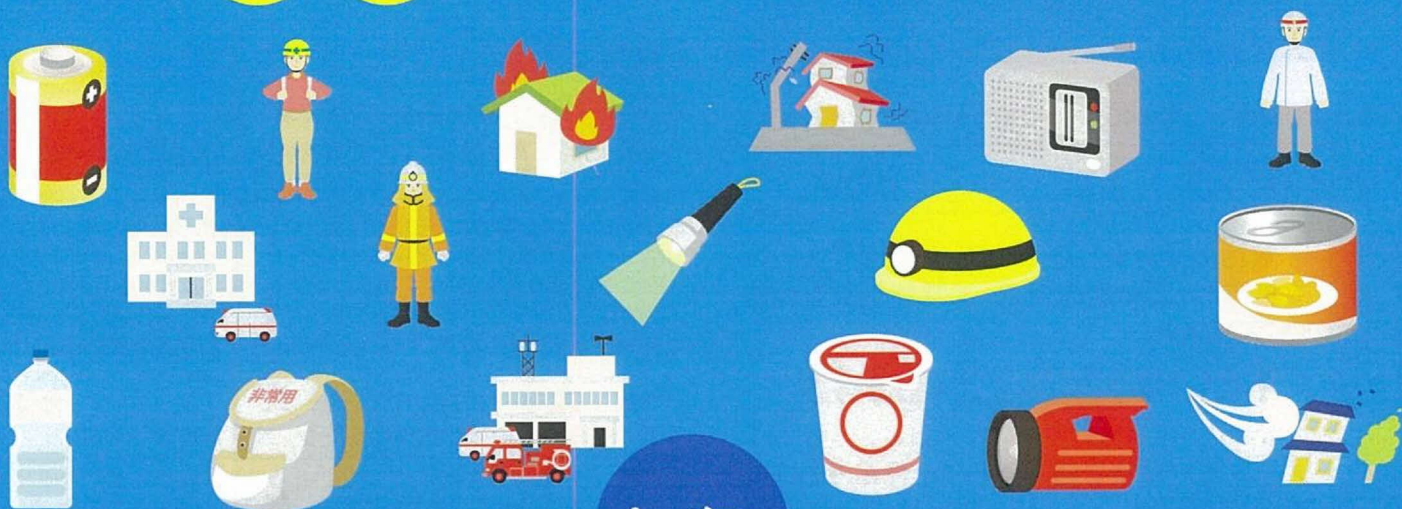


令和元年度

防災安全講演会

～ 災害 ボランティアセミナー ～



プログラム

基調講演

(演題)

地域防災力の 質的向上のために

～高齢者・障がい者・子ども・
女性などの視点から～

減災と男女共同参画
研修推進センター

共同代表 **浅野幸子氏**

事例発表①

(テーマ)

みなさんができる 災害ボランティア

～理想の支援体制について～

島根県立大学
総合政策学部総合政策学科
4年生

家迫秀和氏

事例発表②

(テーマ)

災害ボランティアを きっかけとした取り組み

～災害時から平時への広がり～

社会福祉法人
大田市社会福祉協議会
地域福祉課

主 事 **小谷太喜氏**

日時

令和2年1月25日(土)

13:30～16:00(開場13:00)

会場

島根県民会館
大会議室

〒690-0887 島根県松江市殿町158

参加無料

定員

150名

手話通訳あり

事前申込が
必要です
お申込方法は
裏面へ

主催 島根県 / 一般財団法人地域社会ライフプラン協会

後援 松江市 / 社会福祉法人 島根県社会福祉協議会 / 社会福祉法人 松江市社会福祉協議会

※このセミナーは、自治宝くじの市町村振興事業として、一般財団法人全国市町村振興協会の助成金を活用して開催しています。

開催趣旨

少子高齢化を迎え、シニア世代が増加する中、災害に強い地域づくりを進めるためには、過去の災害の教訓や、ボランティア活動に学び、地域における災害ボランティア活動・防災活動を推進していく必要があります。

このため、被災地域における活動とそれを支えるボランティア活動の役割についての理解が深まるよう、島根県と一般財団法人地域社会ライフプラン協会では令和元年度防災安全講演会～災害ボランティアセミナー～を開催します。

※会場定員の関係上、事前申込みにご協力をお願いいたします。

お申し込み方法 電話、メール又はFAX

電話

電話でのお申し込みの際は、①お住まいの市町村、②参加者氏名、③電話番号をお伝えください。

TEL:0852-22-6543

メール

メールでのお申し込みの際は、件名を【防災安全講演会申込み】とし、①お住まいの市町村、②参加者氏名、③電話番号をご記入の上、送信してください。

Email:
bosai-kikikanri@pref.shimane.lg.jp

FAX

FAXでお申し込みの際は、下記のFAX申込用紙にご記入の上、送信してください。

FAX:0852-22-5930

その他

※申込人数が、定員を超えた場合には、先着順とさせていただきますのでご了承ください。選外となった方のみご連絡いたします。
※中止する場合は県ホームページ(防災危機管理課)に掲載します。
※駐車場には限りがあります。ご注意ください。

申込締切 令和 **2**年**1**月**17**日(金)

講師プロフィール



浅野 幸子 (あさの さちこ) 氏

減災と男女共同参画研修推進センター 共同代表

阪神・淡路大震災で学生ボランティアから国際協力NGOのスタッフとなり、在宅避難者・仮設住宅・全焼地域の復興まちづくり協議会の支援などに4年間従事。その後、一般財団法人消費生活研究所、全国地域婦人団体連絡協議会でそれぞれ事務局・研究員として勤める。この間、働きながら法政大学院修士課程修了(政策科学修士)。平成23年6月に発足した東日本大震災女性支援ネットワークの活動に参加し、現在はその後継団体の減災と男女共同参画研修推進センター共同代表。内閣府の「避難所運営ガイドライン」(平成28年)、「男女共同参画の視点からの防災・復興の取組指針」(平成25年)の策定委員や、自治体の防災会議委員などを務める。

事例発表者

家迫 秀和 (いえさこ ひでかず) 氏

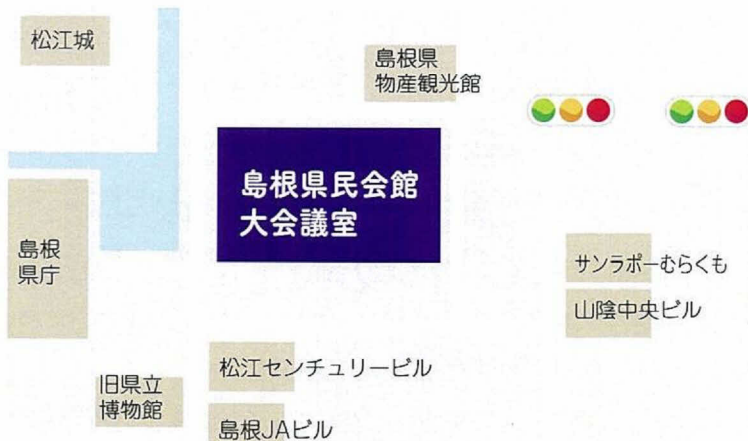
島根県立大学 総合政策学部 総合政策学科 齋藤研究室 4年生/防災士

島根県大田市生まれ。宮城県南三陸町での災害ボランティア活動を契機に、平成29年から「中山間地域における災害対策」の調査研究に取り組み、住民へのアンケートや防災関係機関へのインタビューなどを実施する。研究の傍ら島根県大田市・岡山県倉敷市での災害ボランティア活動に参加する。平成30年には「大田市防災フォーラム」を同市協力のもと主催し、約80名の参加者を得る。また、市内高校・自治会での講演やポスター掲示を通じて、防災啓発活動も行う。

小谷 太喜 (こたに たいき) 氏

社会福祉法人大田市社会福祉協議会 地域福祉課 主事

島根県大田市生まれ。平成29年、大田市社会福祉協議会へ入職。平成30年4月に島根県西部を震源とする地震を経験し、災害ボランティアセンターをはじめとした被災者支援に携わる。現在もコミュニティーソーシャルワーカーとして支援に携わる一方でボランティアとしても活動中。



交通アクセス

電車でお越しの場合 JR松江駅より
松江市営バス/「大学・川津行」(2番)、「松江しんじ湖温泉行」(3番)、「北循環線(外回り)」(1番)で「県民会館前」下車
一畑バス/「美保関ターミナル行」(2番)、「松江しんじ湖温泉行」(3番)、「恵曇・片句・古浦・高専行」(6番)で「県民会館前」下車
ぐるっと松江レイクライン/「松江城(大手)」または「大手前堀川遊覧船乗場」下車徒歩

お車の場合

山陰道「松江中央」または「松江西」ランプより「県庁・松江城方面」へ

防災安全講演会 ～災害ボランティアセミナー～ FAX申込書

※個人情報の収集、利用については、本講演会に係る事務に必要な範囲内で利用させていただきます。

お住まいの市町村	氏名	電話番号
	(ふりがな)	
	(ふりがな)	
	(ふりがな)	