

アビリンピックしまね2020 参加申込書

郵送またはメールでお申し込みください。

令和2年 月 日

①	ふりがな 氏名	性別 男・女	生年月日 昭和 平成 年 月 日	年齢 令和2年4月1日現在 歳
②	現住所	〒 TEL () - 携帯() -		
③	勤務先名 及び所在地	名称 〒	連絡先担当者 TEL() -	
④	障害の状況等	視覚・聴覚・平衡・音声・言語・そしゃく・上肢・下肢 体幹・内部()・知的・精神		
⑤	障害の確認	身体障害者手帳	療育手帳	精神障害者保健福祉手帳
		有 無	有 無	有
		種 級	診断書	A・B 判定書 級
⑥	補助具の使用状況	車椅子・両松葉杖・片松葉杖・その他()		
⑦	介助・付添の要否	要・否	⑧ 通訳が必要であれば、事務局で 手配します。	必要・不要
⑨	第1希望 参加競技種目	1.ワードプロセッサ 2.表計算 3.パソコンデータ入力(知的障害者) 4.喫茶サービス 5.オフィスアシスタント 6.ビルクリーニング 7.製品パッキング		
⑩	第1希望で参加出来なく第2希望でも良いと思われる方は、 ⑨の競技種目の番号を記入してください。	第2希望()	⑪ 縫製体験	<input type="checkbox"/> 参加します <input type="checkbox"/> 参加しません
⑫	パソコンの使用	原則主催者が準備したパソコンを使いますが 障害により配慮が必要な場合は要に○をしてください。[要・否]		
⑬	会場への来場方法	公共交通機関(鉄道・バス)・車・その他() ※電話で乗車駅等を確認 させていただきます。		

応募締切:5月14日(木) ※「参加申込書」により参加資格の審査を行い、参加の可否を決定しご本人に通知します。

注 1. 個人情報保護に関して

この申込書は、アビリンピックしまね2020大会参加選手として登録するために使用するものです。
上記情報については参加選手の紹介及び入賞された場合の広報に使用します。
各項目について、アビリンピックしまねに関する業務以外には使用しません。

2. 写真等の撮影について

大会当日は、報告書、広報用の写真撮影及び報道関係者の取材(写真等の撮影)が行われますが、本大会の趣旨をご理解
いただき、ご了承のうえ参加いただきますようお願いいたします。

アビリンピック しまね2020

参加者募集

応募締切

5月14日(木)

定員を超える
応募があった場合は、
抽選を行います。

開催日 令和2年 7月11日(土)

荒天の場合は、7月18日(土)に延期します。なお、延期した場合は、ワードプロセッサ、
表計算、オフィスアシスタント、製品パッキングの4競技のみ行います。

競技種目

- ◎ワードプロセッサ……(定員 5名)
- ◎表計算……(定員 5名)
- ◎パソコンデータ入力……(定員 9名)
(知的障害者に限る)
- ◎喫茶サービス……(定員18名)
- ◎オフィスアシスタント……(定員10名)
- ◎ビルクリーニング……(定員20名)
- ◎製品パッキング……(定員 8名)

縫製体験

- ◎エプロン製作

どなたでもご自由に
見学いただけます。

会場	ポリテクセンター島根(島根職業能力開発促進センター) 松江市東朝日町267
お問い合わせ先	高齢・障害者業務課 TEL 0852-60-1677 (アビリンピック大会事務局)
申し込み先	裏面の参加申込書にご記入いただき郵送またはメール で申し込みください ★郵送の場合 〒690-0001 松江市東朝日町267 ポリテクセンター島根 アビリンピック大会事務局あて ★メールの場合 E-mail : shimane-kosyo@jeed.or.jp ★参加申込書(Excel版)はホームページにも掲載いたし ております
郵送又はメール	

主 催 / 独立行政法人高齢・障害・求職者雇用支援機構島根支部
共 催 / 島根県、島根県教育委員会
後 援 / 島根労働局、島根県商工会議所連合会、島根県中小企業団体中央会、
公益社団法人島根ビルメンテナンス協会、山陰中央新報社、
NHK松江放送局、日本海テレビ、BSS山陰放送、TSK山陰中央テレビ、
山陰ケーブルビジョン、エフエム山陰



競技概要について

アビリンピック しまね2020



表計算

表計算ソフト「Excel2013」を使用して、Excelの三大機能である、表計算機能、簡易データベース機能、グラフ作成機能の総合的なスキルを競います。

喫茶サービス

模擬喫茶店において、来店されたお客様役に対して、他の選手と連携・協力しながら、正確かつスムーズにサービスを提供する技術を競います。

ビルクリーニング

模擬オフィス(事務室)において、ビルクリーニングにおける基本動作(ごみ処理から床面の掃き・拭き作業、机の上を拭く作業)を効率的な導線に基づいた作業の流れで、安全性・清掃技術等を競います。

縫製体験

ミシン、アイロンなどを使い、裁断された布パーツを組み合わせてエプロンを製作します。
参加者には、記念品を贈呈します。

ワードプロセッサ

ワープロソフト「Word2013」を使用し、与えられた文書(書簡文・作表・英文)と同じものを作成するスキルを競います。限られた時間内で、Wordの機能を自由に使いこなせる技術をいかに発揮できるかがポイントです。

パソコンデータ入力

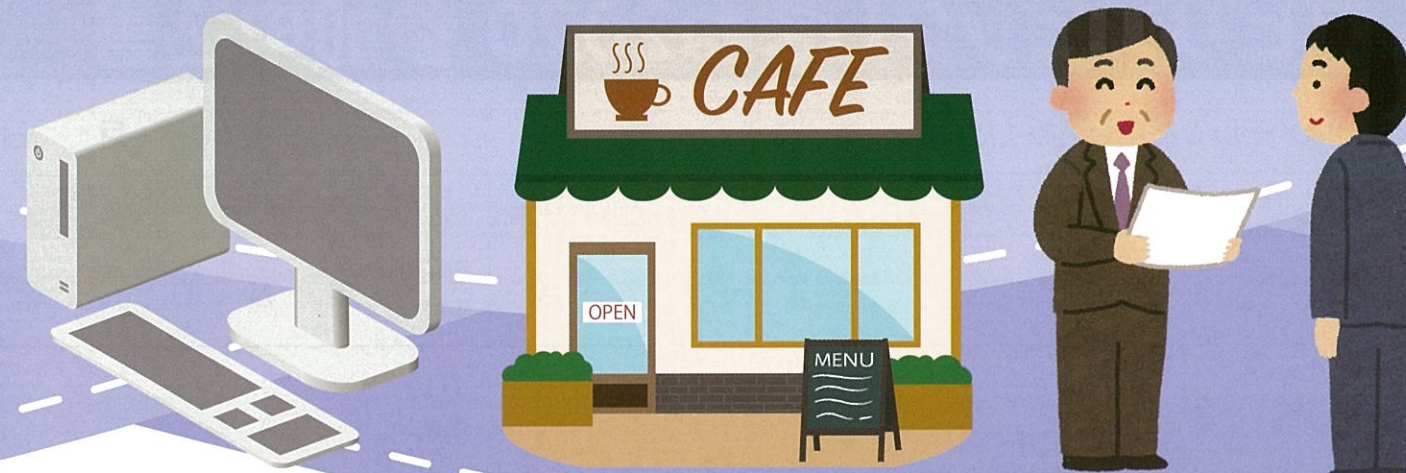
表計算ソフト「Excel2013」やワープロソフト「Word2013」を使用して、データ入力、帳票作成、文章修正の速さと正確さを競います。

オフィスアシスタント

「A3資料の二つ折り、送付状に基づく資料ピックアップ、宛名ラベル貼り、封入・封かんの発送準備作業」と「封筒の仕分け作業」です。速さと正確さを競います。

製品パッキング

製品の梱包作業を行います。「緩衝材の組立・結束」、「小箱・中箱・化粧箱・外箱の組立セットアップ梱包」の作業について、速さ・正確さ・見栄えを競います。



参加資格

下記の(1)~(5)の全てに該当する方

- (1)身体障害者手帳、療育手帳(又はそれに該当する証明書)、精神障害者保健福祉手帳を所持しているか又は県内の特別支援学校等に在籍していること。
- (2)令和2年4月1日現在、満15歳以上であること。
- (3)島根県内に居住、又は県内の事業所に勤務もしくは訓練施設等に在籍していること。
- (4)競技に十分耐えられる健康状態であること。
- (5)参加希望種目で全国障害者技能競技大会において金賞を受賞したことがないこと。

競技方法

- (1)競技課題は競技の実施に支障のない範囲で事前に公表します。
- (2)競技時間、休憩時間、競技課題は種目ごとに定めます。
- (3)競技に必要な器具(パソコン等)は原則主催者が準備したものを使います。
- (4)パソコンソフトのバージョンは「Word 2013」、「Excel 2013」を使います。

参加費用

大会参加料は無料です。

競技参加者と介助者には必要な保険を主催者が加入します。

表彰

- (1)競技終了後、種目ごとに審査を行い、入賞者(金賞・銀賞・銅賞)を決定します。
- (2)入賞者に対し表彰状・メダル及び賞品を授与します。参加選手には記念品を贈呈します。
- (3)本大会の種目別金賞受賞者は、令和2年11月に愛知県で開催予定の第40回全国障害者技能競技大会の参加選手として推薦対象となります。(ただし、障害者手帳を所持している方に限ります。また、参加希望種目で、直近の全国障害者技能競技大会に3回連続して出場している方は、推薦対象とはなりません。)